

Lodovico e Alberico Belgiojoso in riva allo Stretto
Architetture e spazi urbani

Antonino Marino

28 maggio 2009 Reggio Calabria



**1975-1980 Consulenza per la
progettazione delle autostrade
Messina-Catania e Messina Patti
Buonfornello e Tangenziale di
Messina**























1973

Concorso Urbanistico-edilizio di un complesso per
l'Università di Messina loc. Annunziata



3 COMPLESSO CON LE TRE FASI ULTIME PLANIMETRIA 1:2000



La serie delle fasce abitate del piano di sviluppo
a scala superiore (vedi Foglio 2) è stata
una delle fasi più importanti del piano
per la sua funzione di collegamento
tra il centro urbano e il nuovo sviluppo
del complesso. La sua realizzazione
è stata completata nel 1970, e il piano
di sviluppo attuale lo continua con l'aggiunta di
nuove fasce a nord.

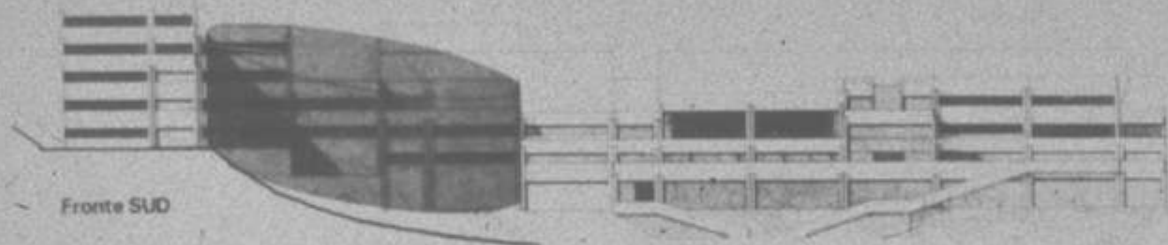
Le fasce a nord, già in fase di sviluppo,
completano il piano di sviluppo attuale
realizzando un nuovo nucleo urbano
adattato alle esigenze di sviluppo
attuale. L'attuale piano di sviluppo è
del 1970, foglio 2.

Il piano di sviluppo attuale è
completato dalla fase di sviluppo
attuale, che ha permesso di realizzare
il nuovo nucleo urbano, adattato
alle esigenze di sviluppo attuale.
Il piano di sviluppo attuale è
del 1970, foglio 2.

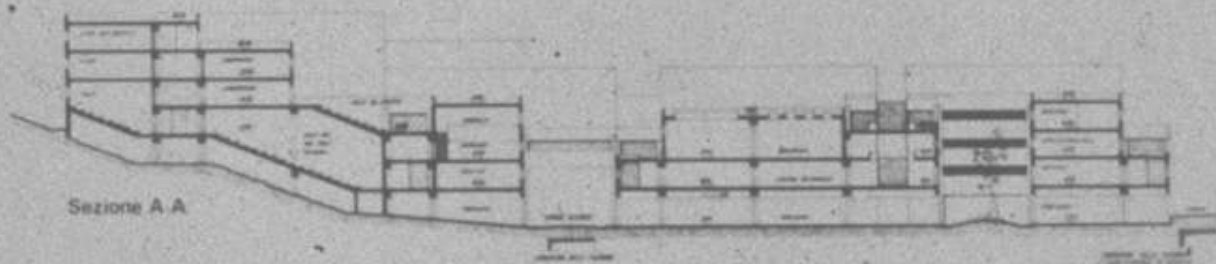
La serie delle fasce abitate del piano di sviluppo
attuale, già in fase di sviluppo,
completano il piano di sviluppo attuale
realizzando un nuovo nucleo urbano
adattato alle esigenze di sviluppo
attuale. L'attuale piano di sviluppo è
del 1970, foglio 2.

963258
 •
 CONCORSO
 URBANISTICO - EDILIZIO
 RELATIVO AI TERRENI
 ANNUNZIATA
 DELL' UNIVERSITÀ
 DI MESSINA

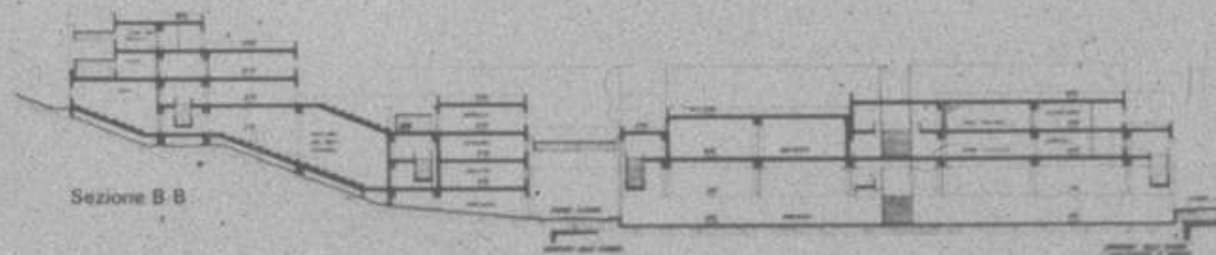
17 FINANZIAMENTO REG
FRONTE E SEZ - 1200



Fronte SUD



Sezione A A



Sezione B B

Solo fronte sud sono previsti i servizi che per
una di servizio edilizia, il costo di 1.000.000,00
L. 1.000.000,00. E' pure prevista l'edificazione regolare
di servizi edilizia di un'edificazione edilizia
e un'edificazione edilizia.

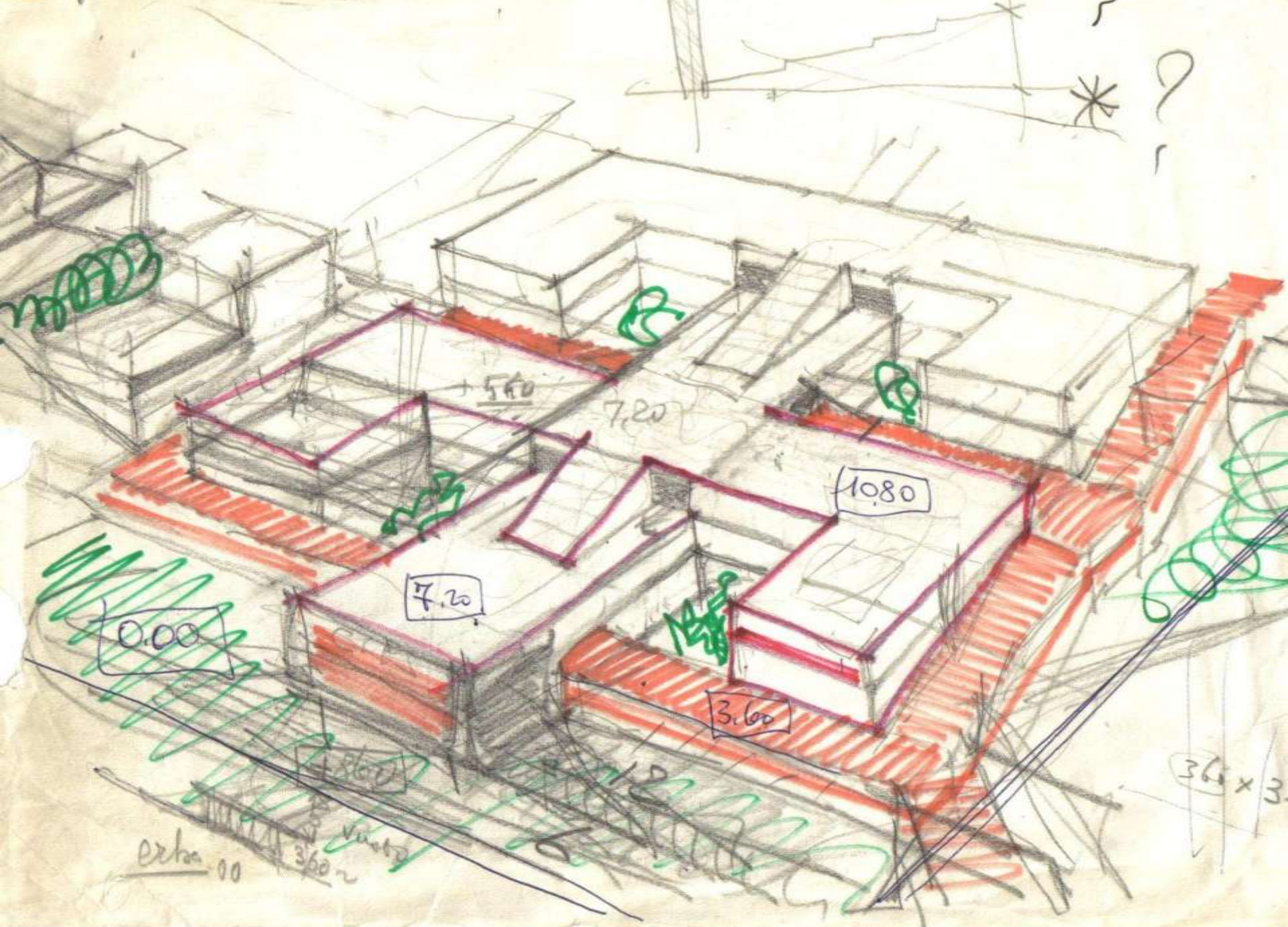
Sono previsti in un'edificazione edilizia
edificazione edilizia, il costo di 1.000.000,00
L. 1.000.000,00.

Il servizio edilizia, il servizio edilizia, il servizio edilizia
edificazione edilizia, il servizio edilizia, il servizio edilizia
edificazione edilizia, il servizio edilizia, il servizio edilizia

Il servizio edilizia, il servizio edilizia, il servizio edilizia
edificazione edilizia, il servizio edilizia, il servizio edilizia
edificazione edilizia, il servizio edilizia, il servizio edilizia

Il servizio edilizia, il servizio edilizia, il servizio edilizia
edificazione edilizia, il servizio edilizia, il servizio edilizia
edificazione edilizia, il servizio edilizia, il servizio edilizia





*
r

5.40

7.20

10.80

7.20

0.00

3.60

3.60

36 x 3

extra 00

360~



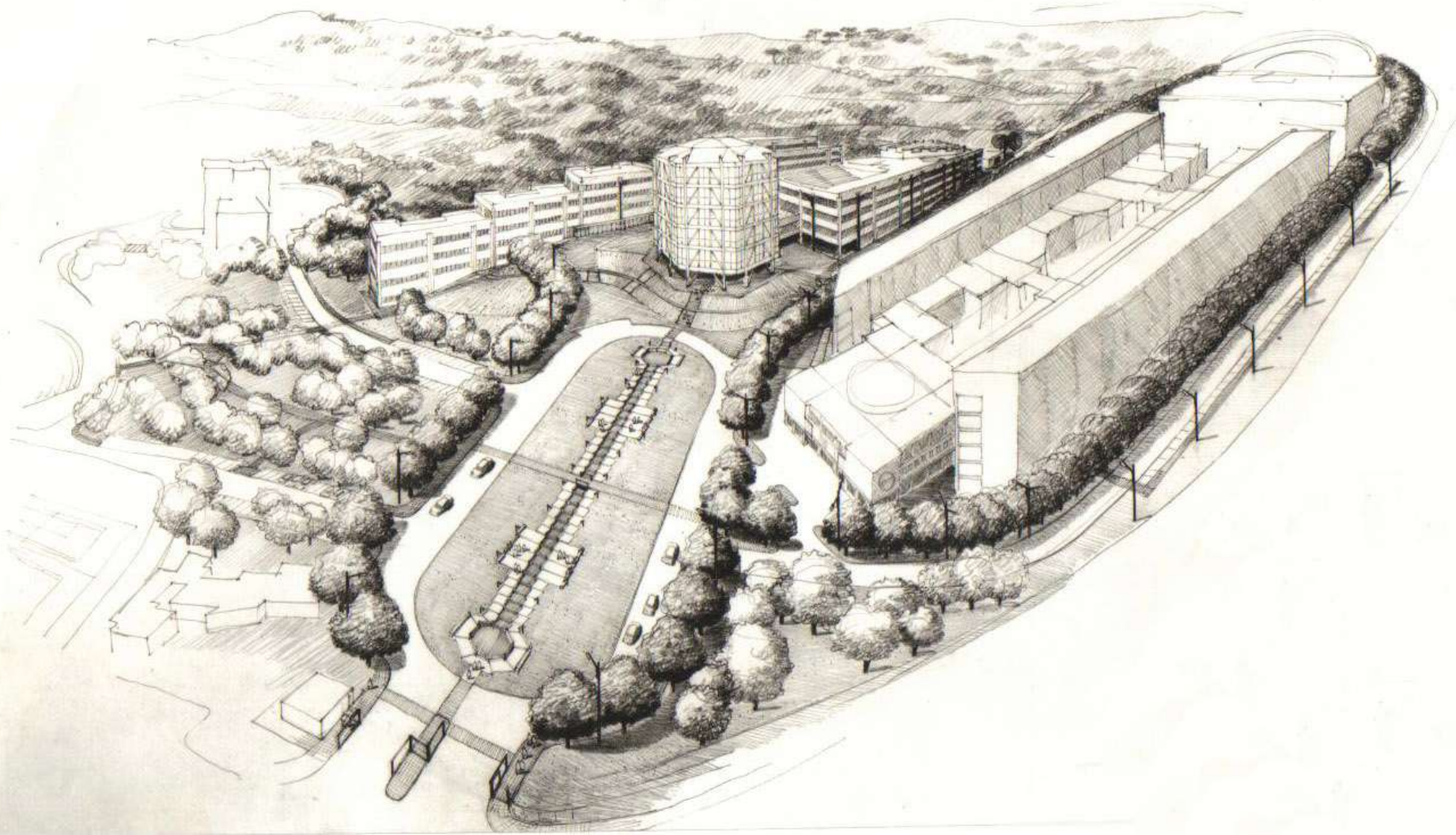


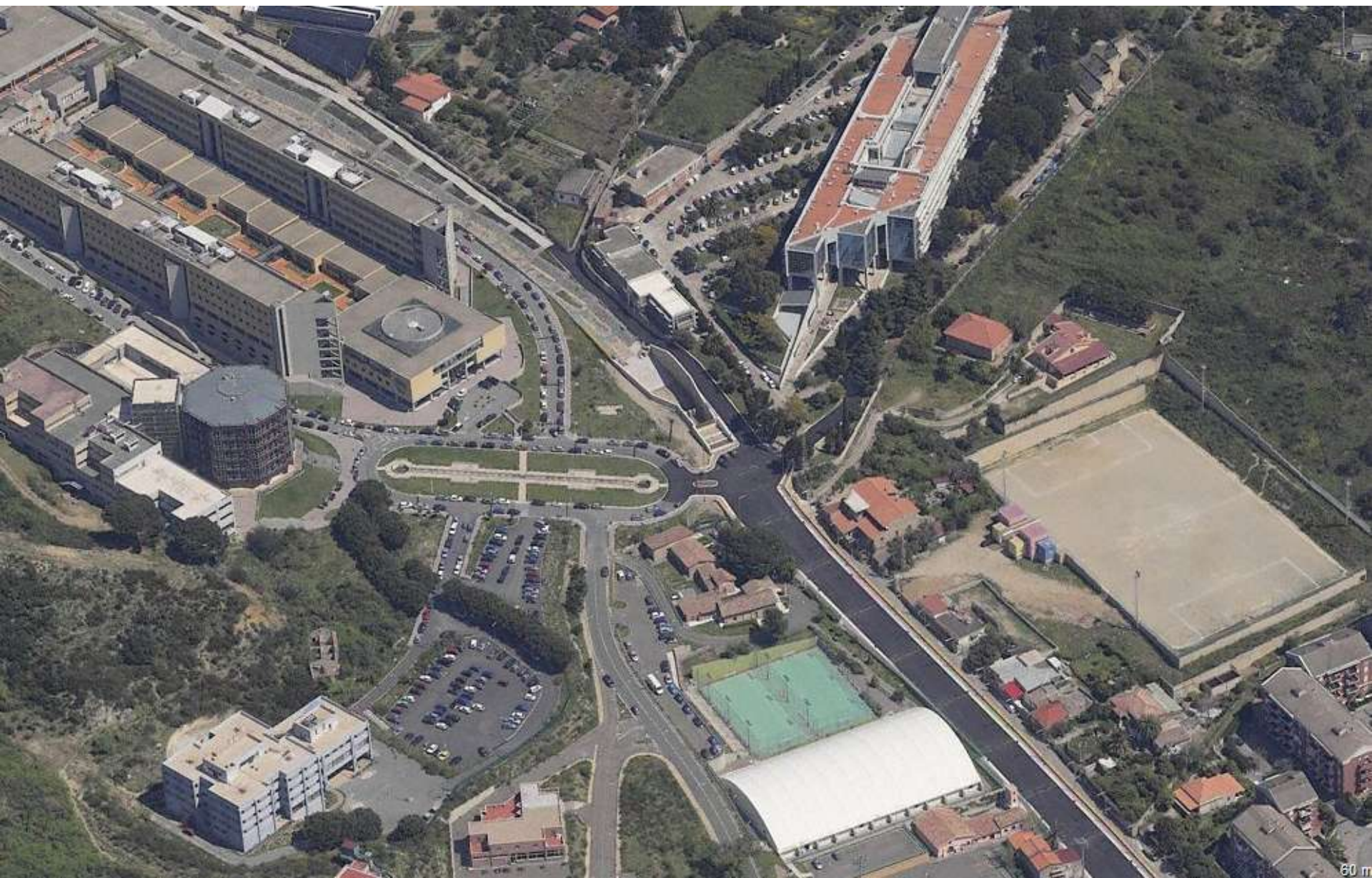




1979-2003

Facoltà di lettere e filosofia. Biblioteca centrale e piazza
d'ingresso - loc. Annunziata - Messina





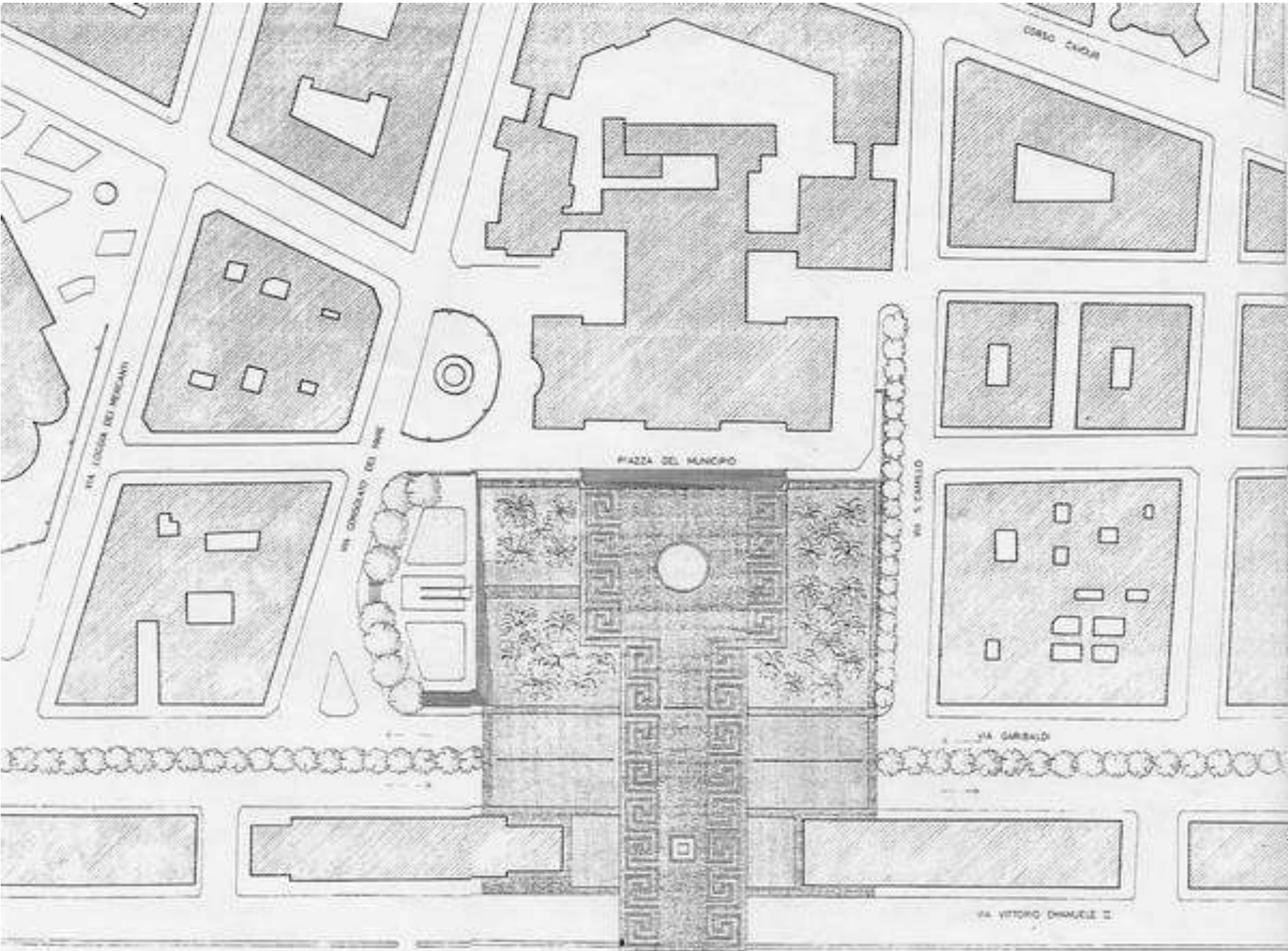






1988 Piazza Municipio Messina





CORSO CHIOIA

VIA CASSANESE DEL MERCHANT

VIA CASSANESE DEL MARE

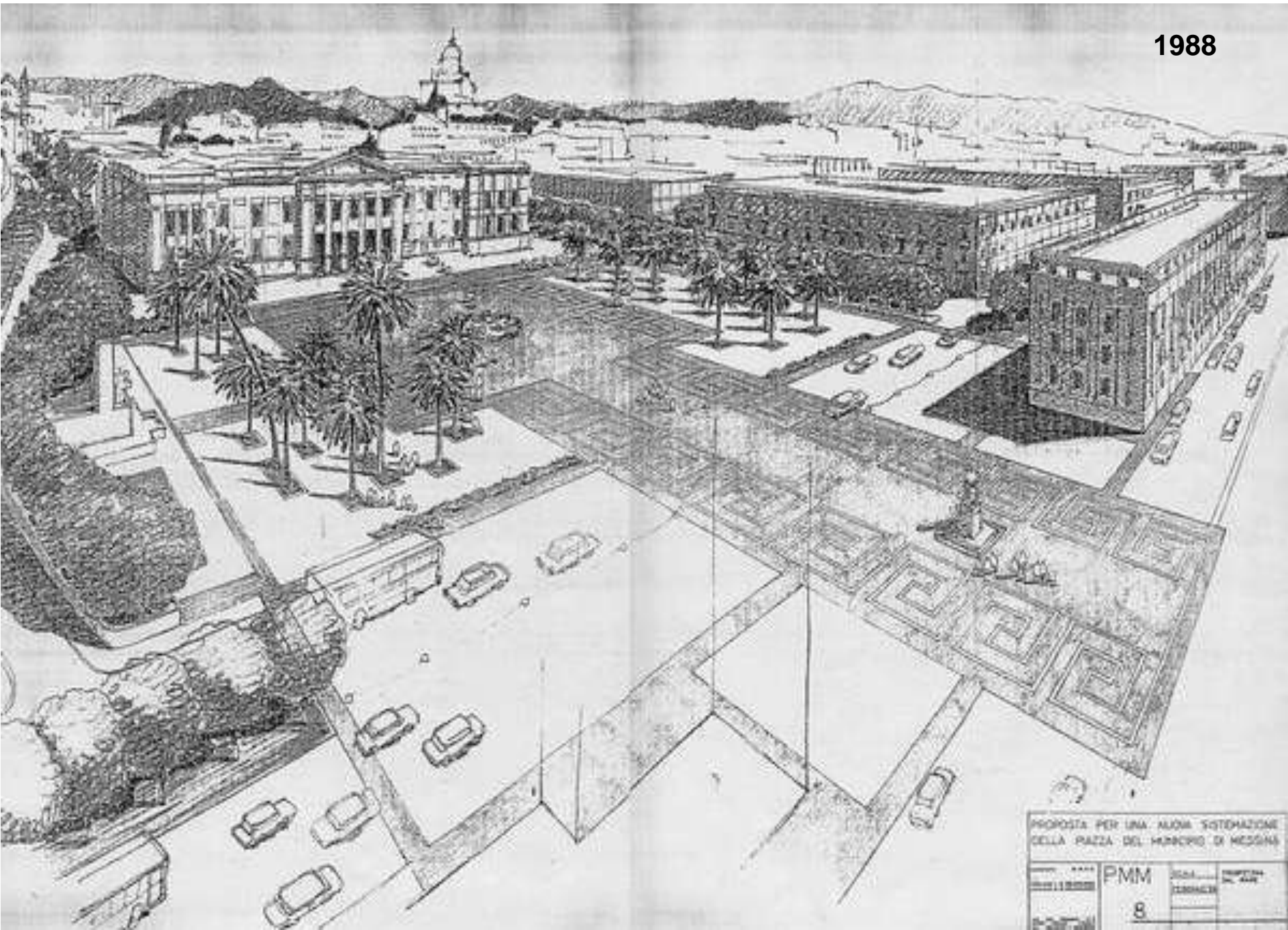
PIAZZA DEL MUNICPIO

VIA S. CARMELO

VIA GARIBOLD

VIA VITTORIO EMANUELE II

1988

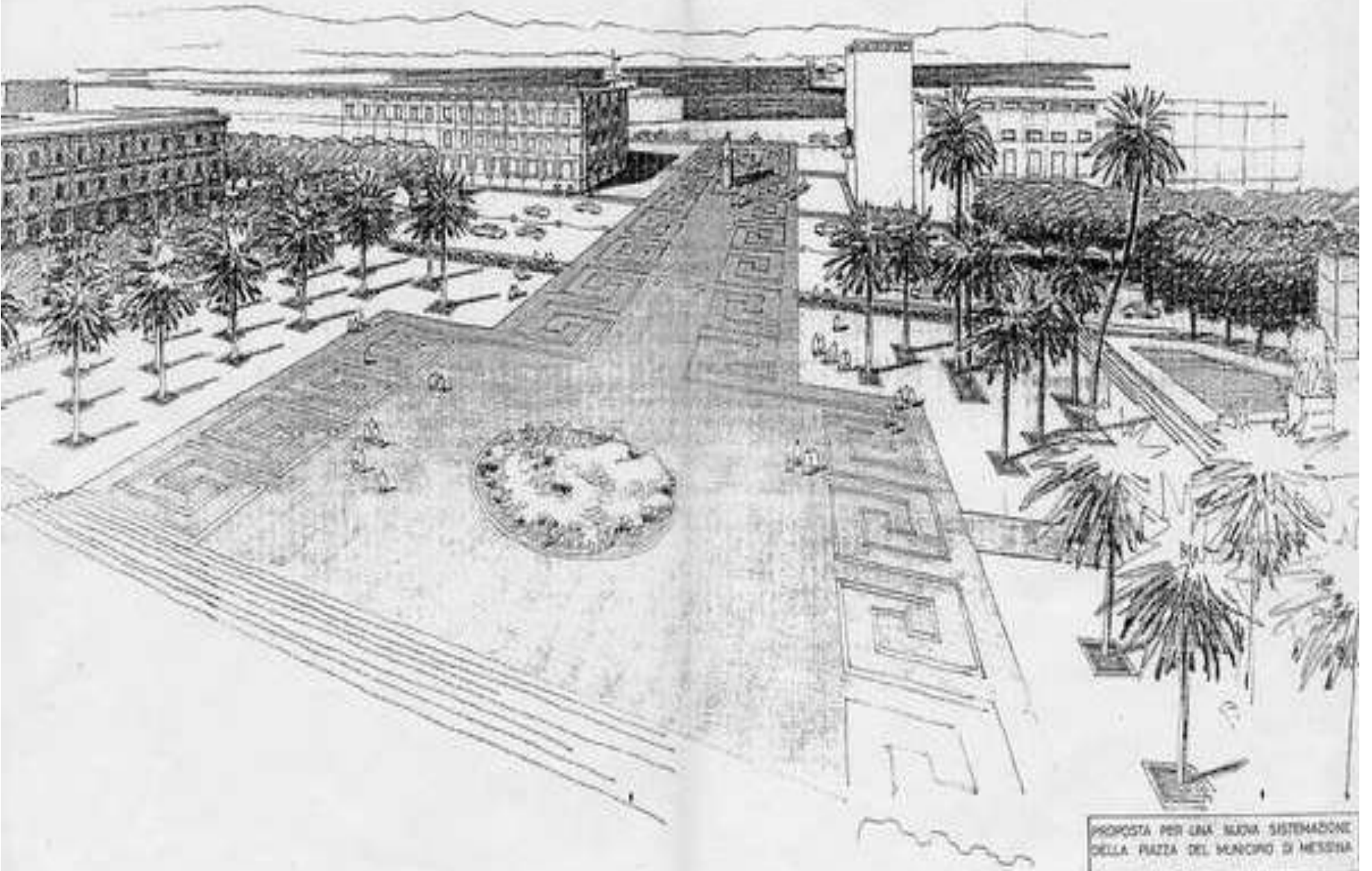


PROPOSTA PER UNA ALTRA SISTEMAZIONE DELLA PIAZZA DEL MONSIEUR DI MESSINA

PROGETTO	PMM	SCALE	IMPRESA
1:1000		1:500	
	8		



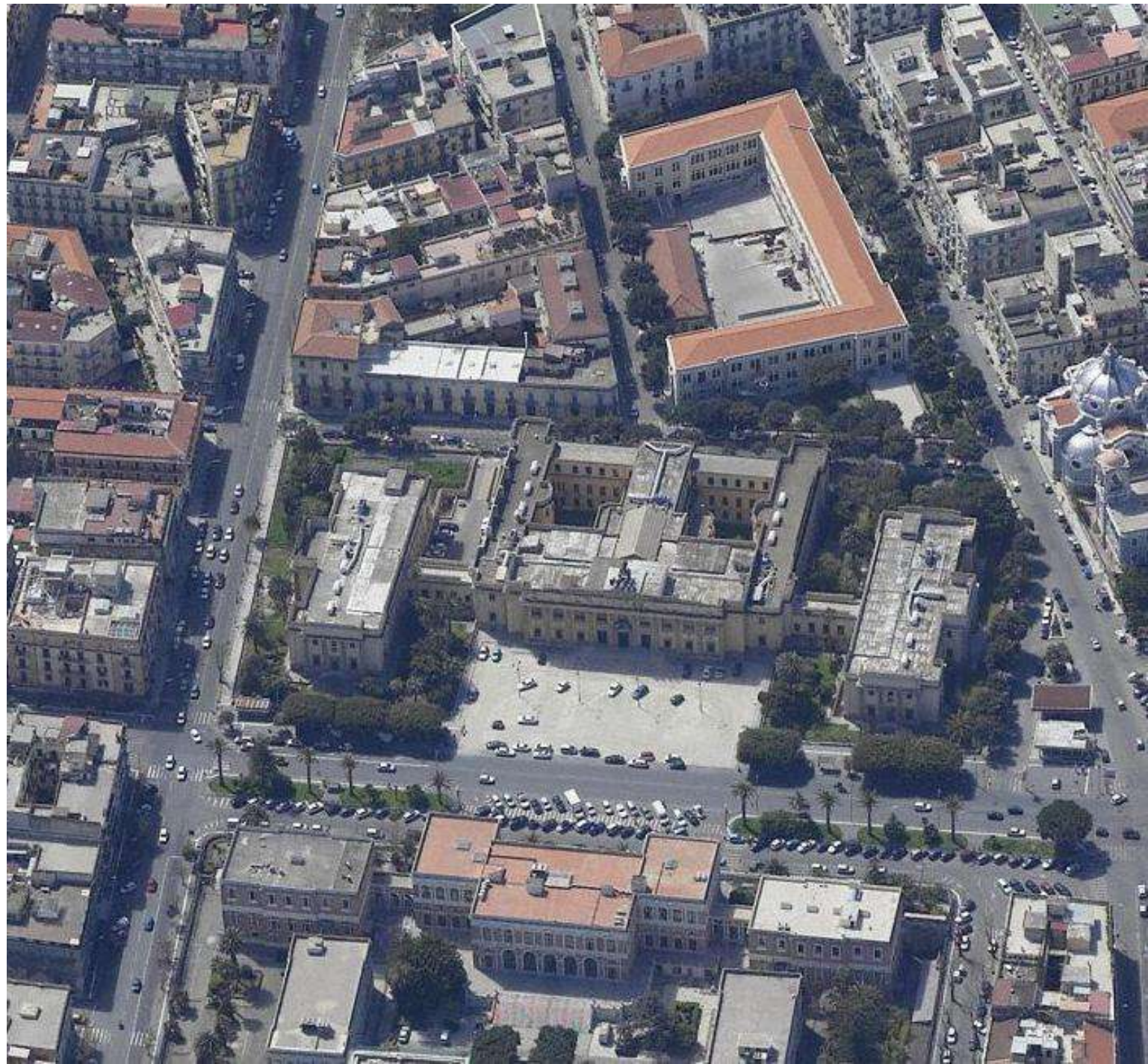
1988



PROPOSTA PER UNA NUOVA SISTEMAZIONE DELLA PIAZZA DEL MUNICIPIO DI MESSINA

PROGETTO	PMM	DATA	PROF. ARCH.
SCALE	9		

1988
Ampliamento del
Palazzo di
Giustizia di
M.Piacentini a
Messina

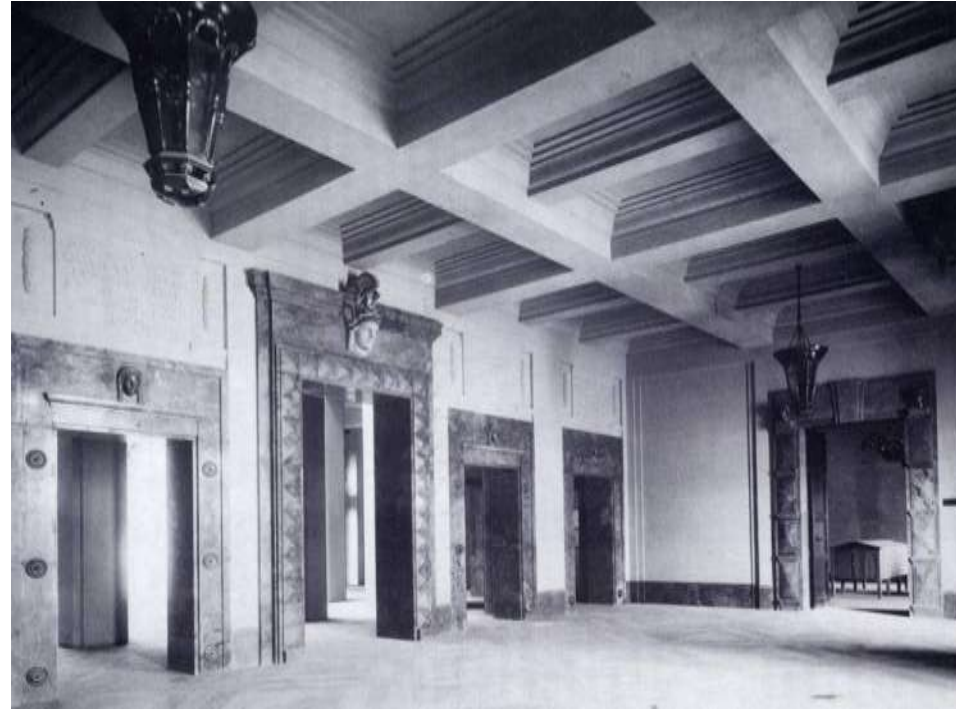


1914-1924 Palazzo Piacentini



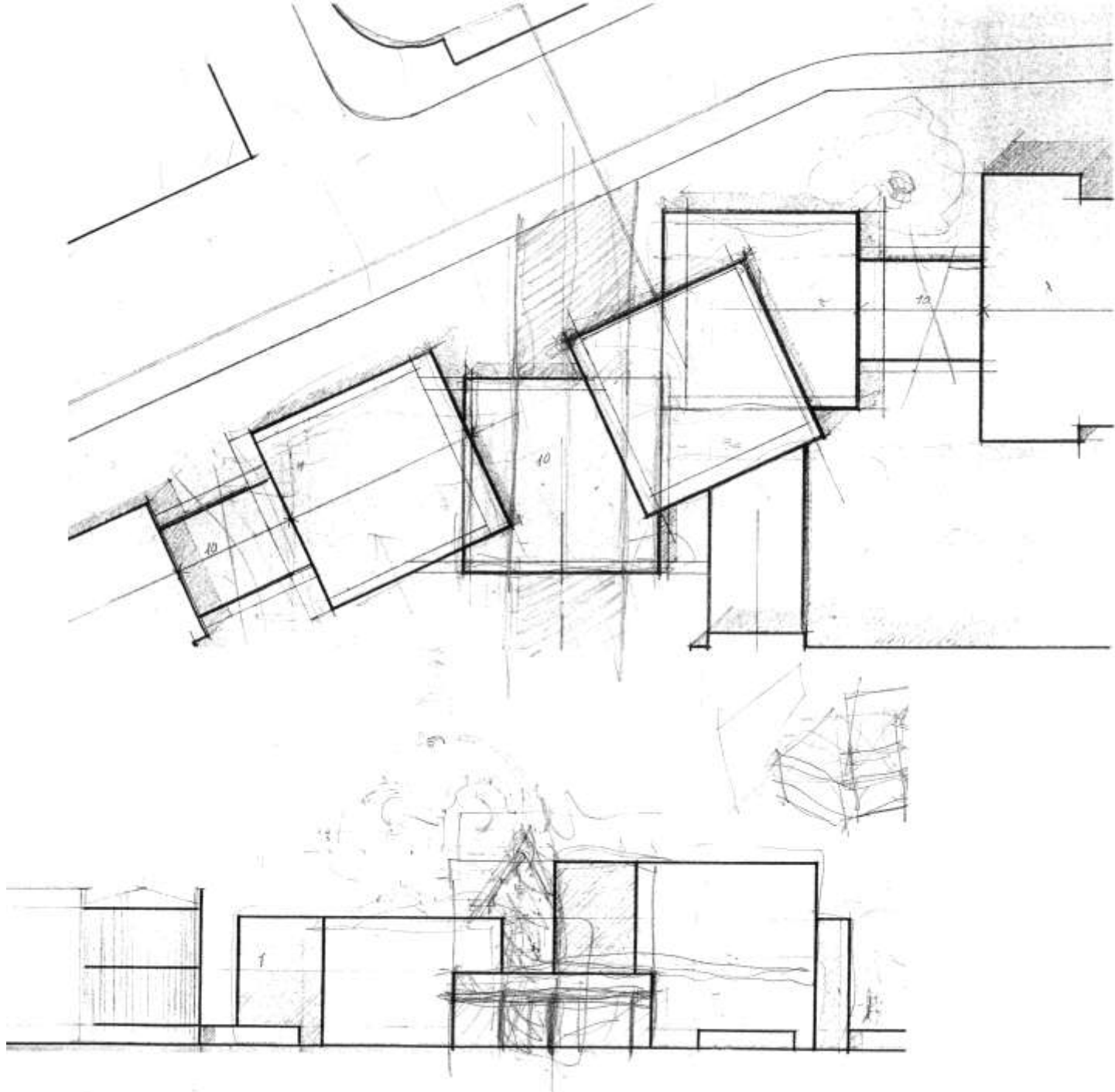




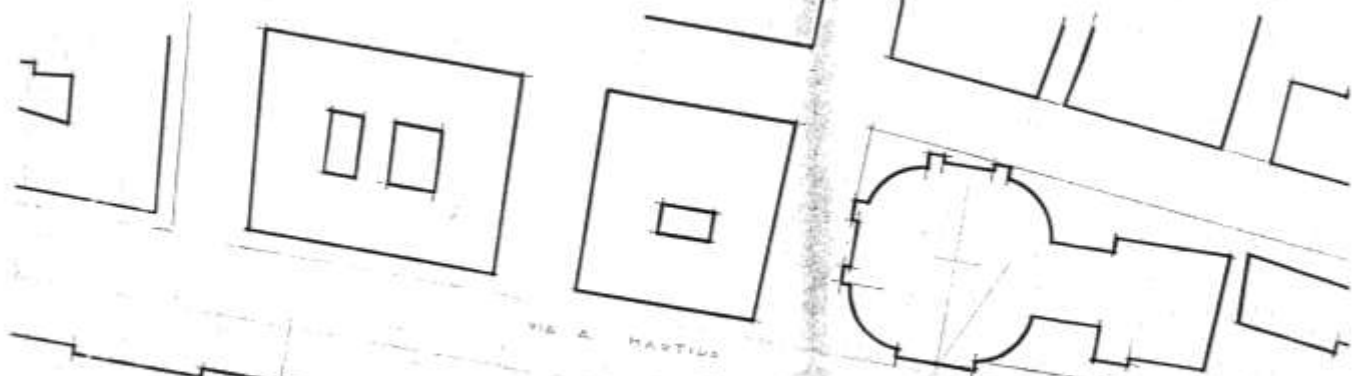


1988. Ampliamento del Palazzo di Giustizia di Messina, 1° soluzione BBPR+Studio Marino





Mp. 5560 4/1 5360
3000



VIA S. MARTINO



VIA S. MARTINO

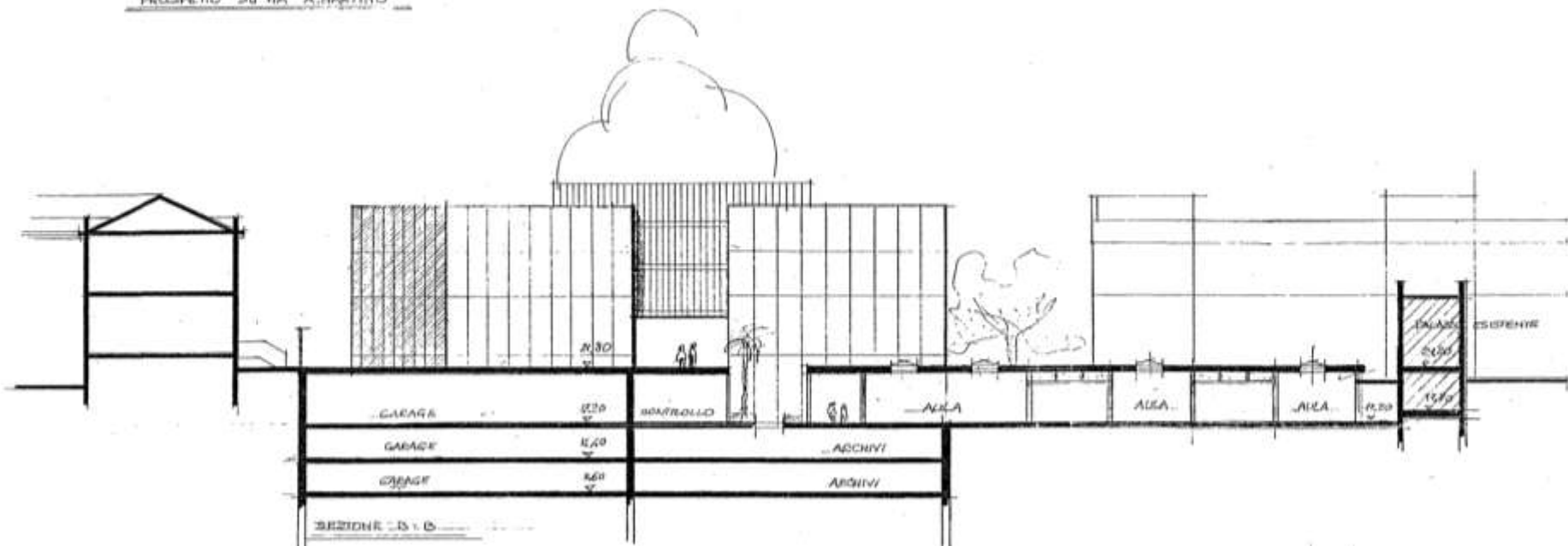


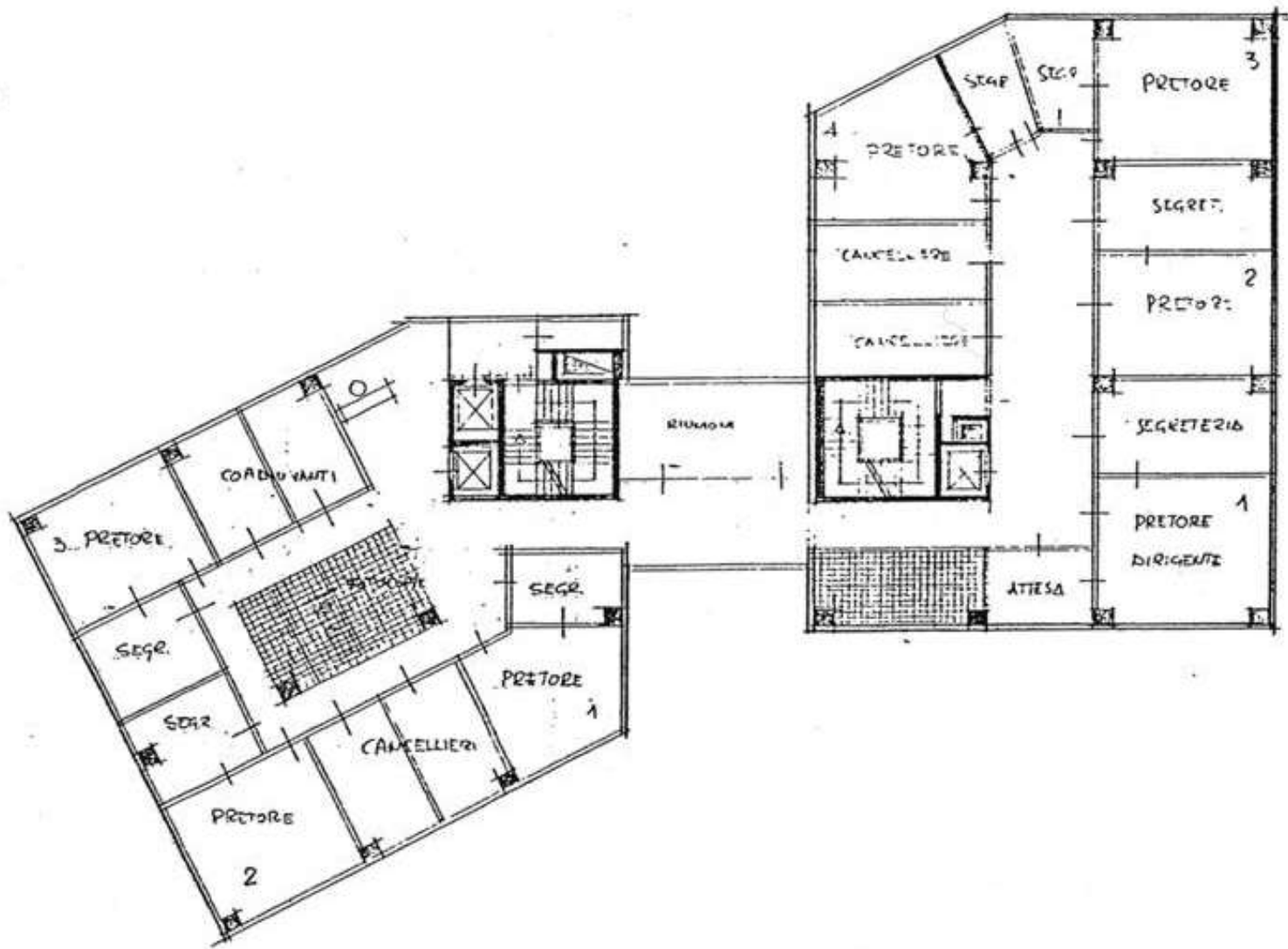
VIA S. MARTINO

VIA S. MARTINO

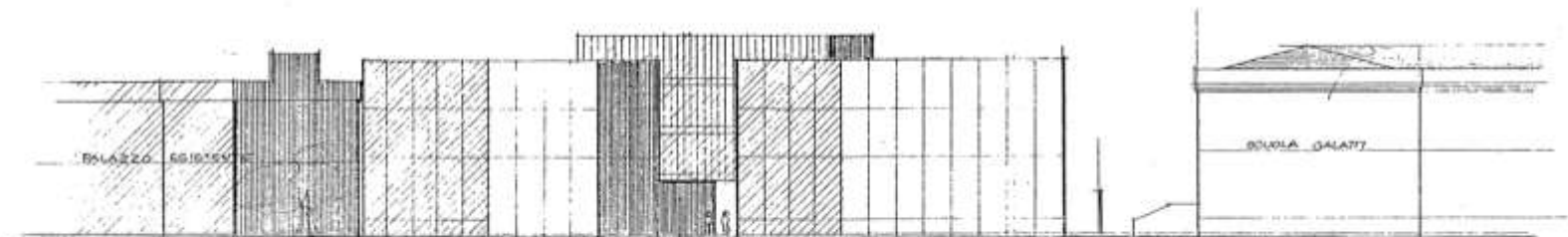


PROSPETTO SU VIA A. MARTINO

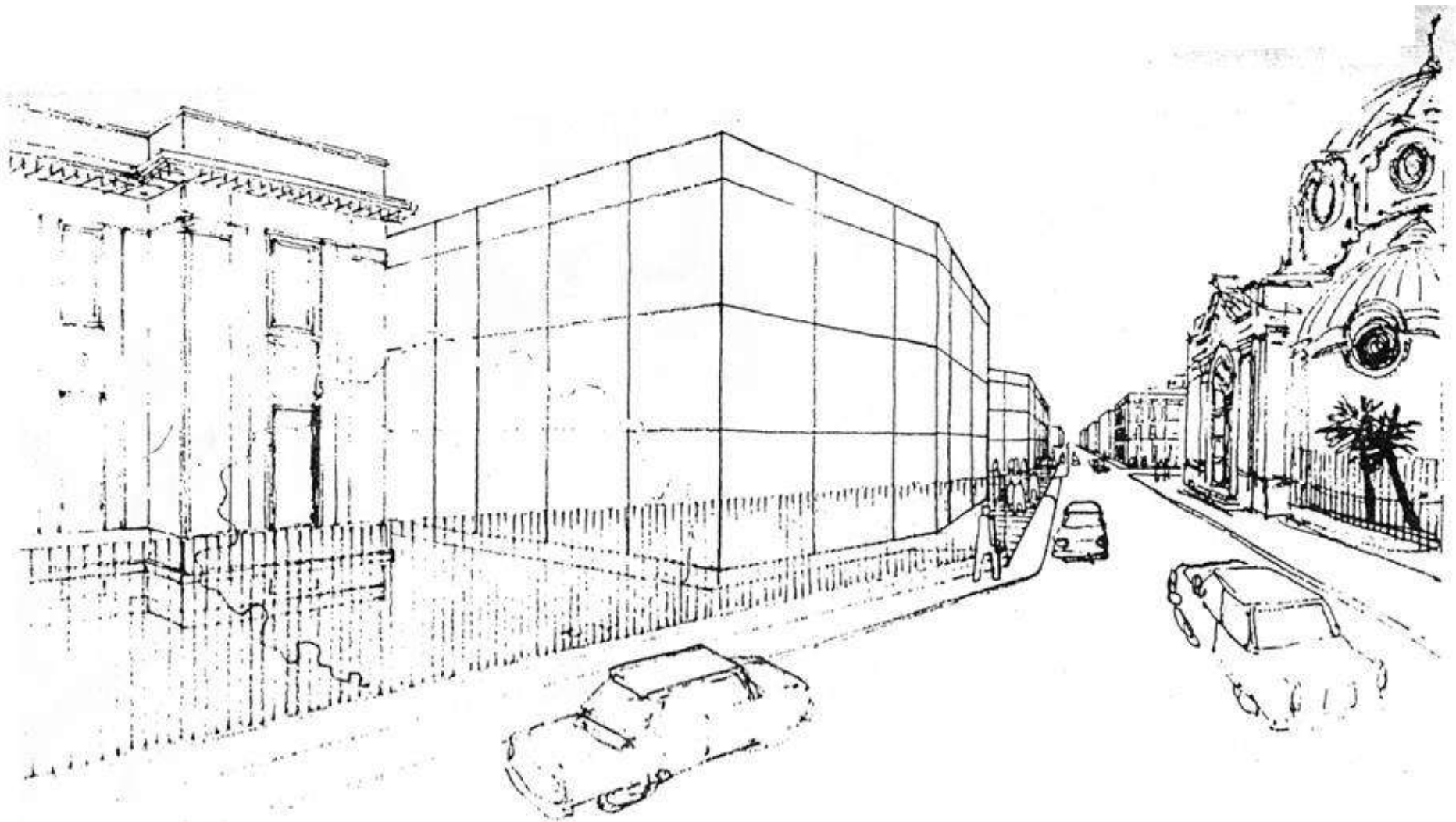


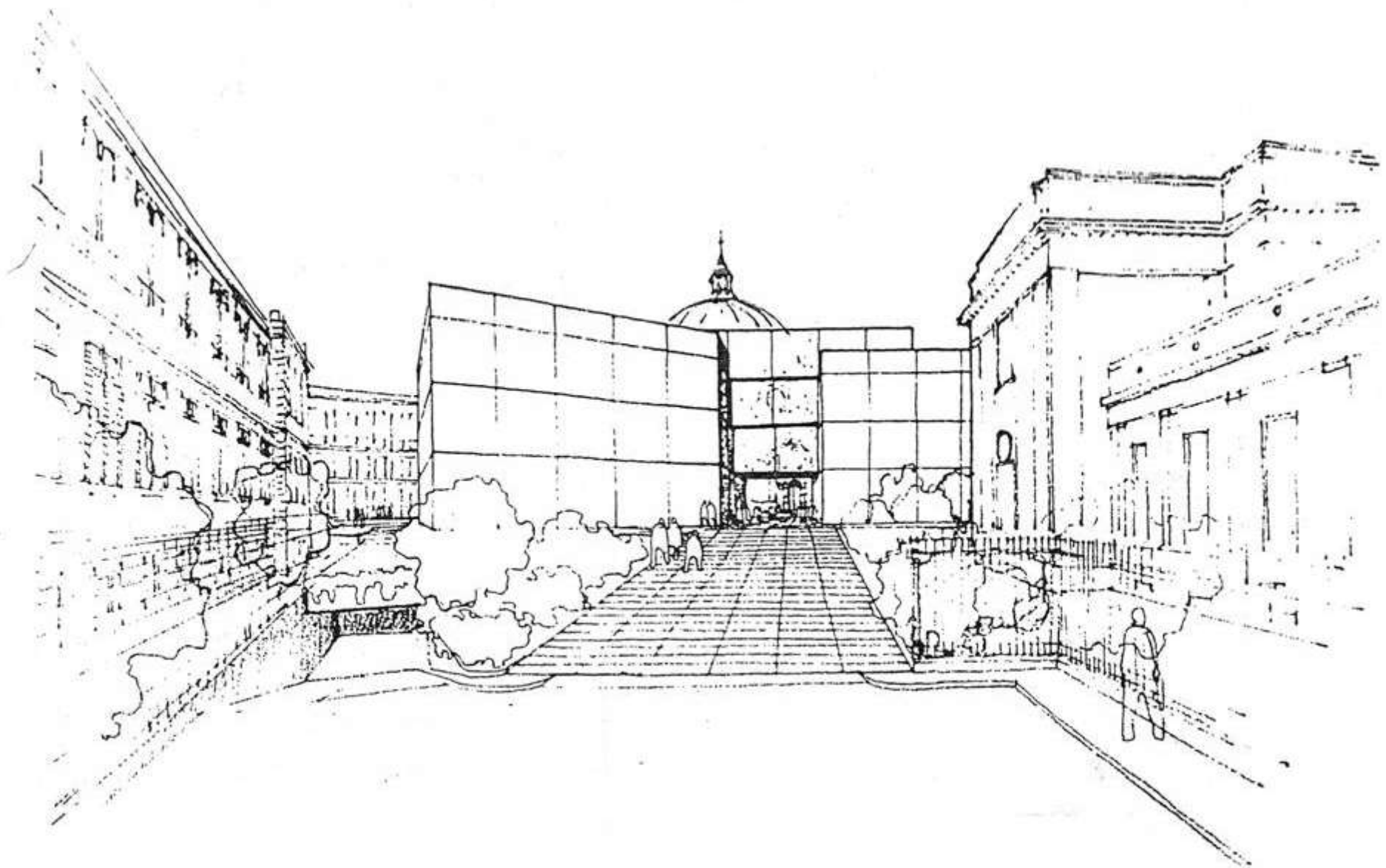


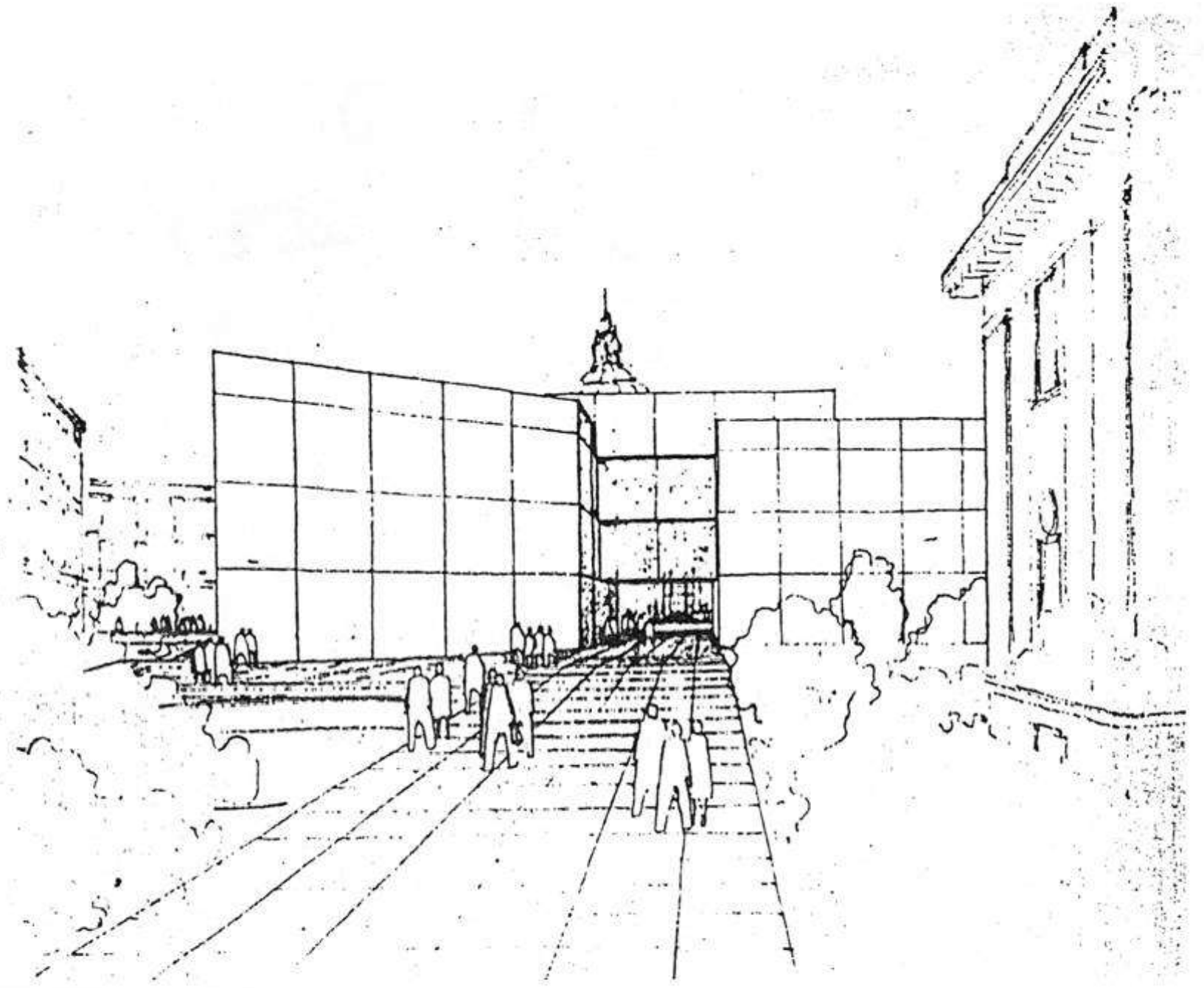
PIANO PRIMO

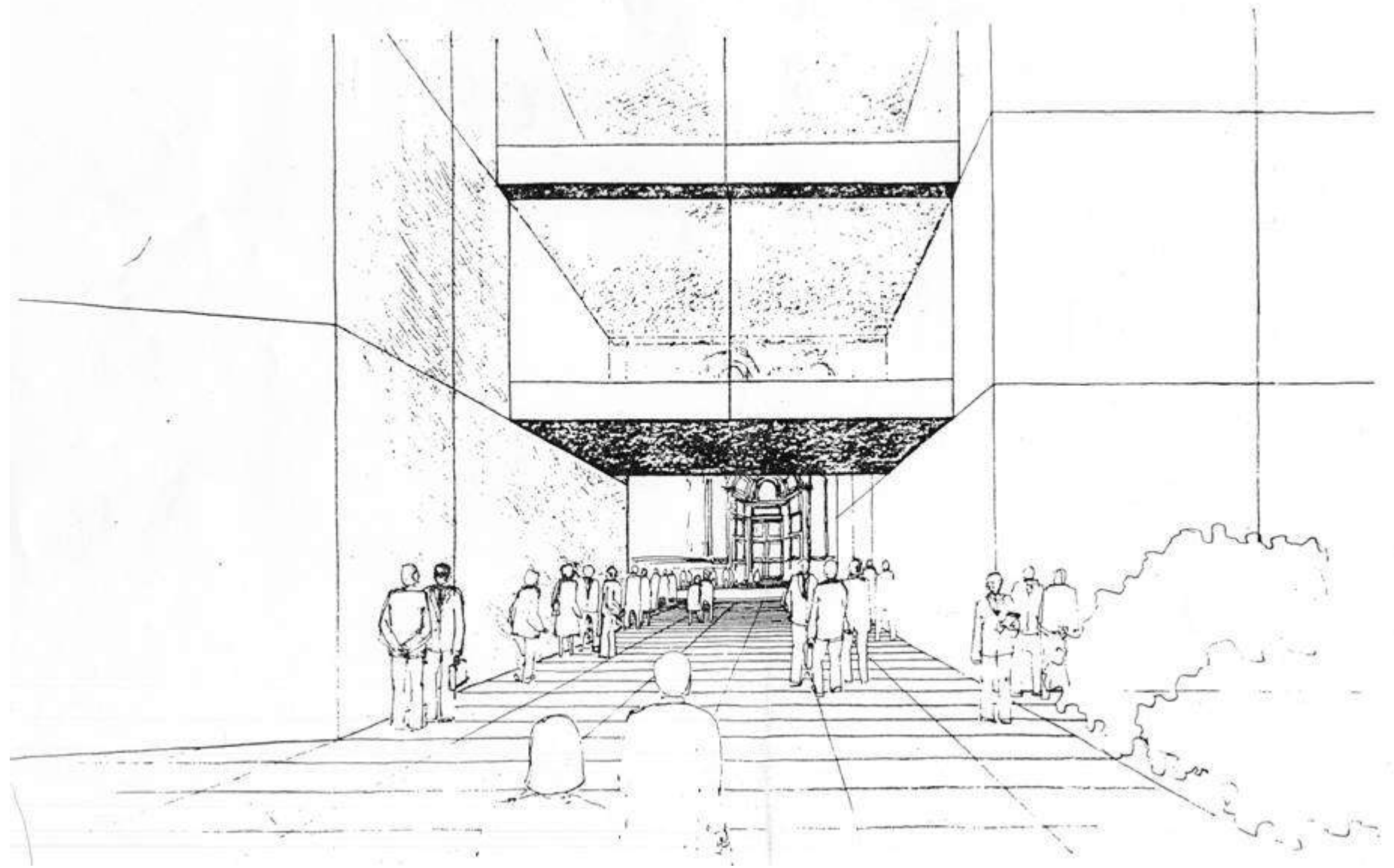


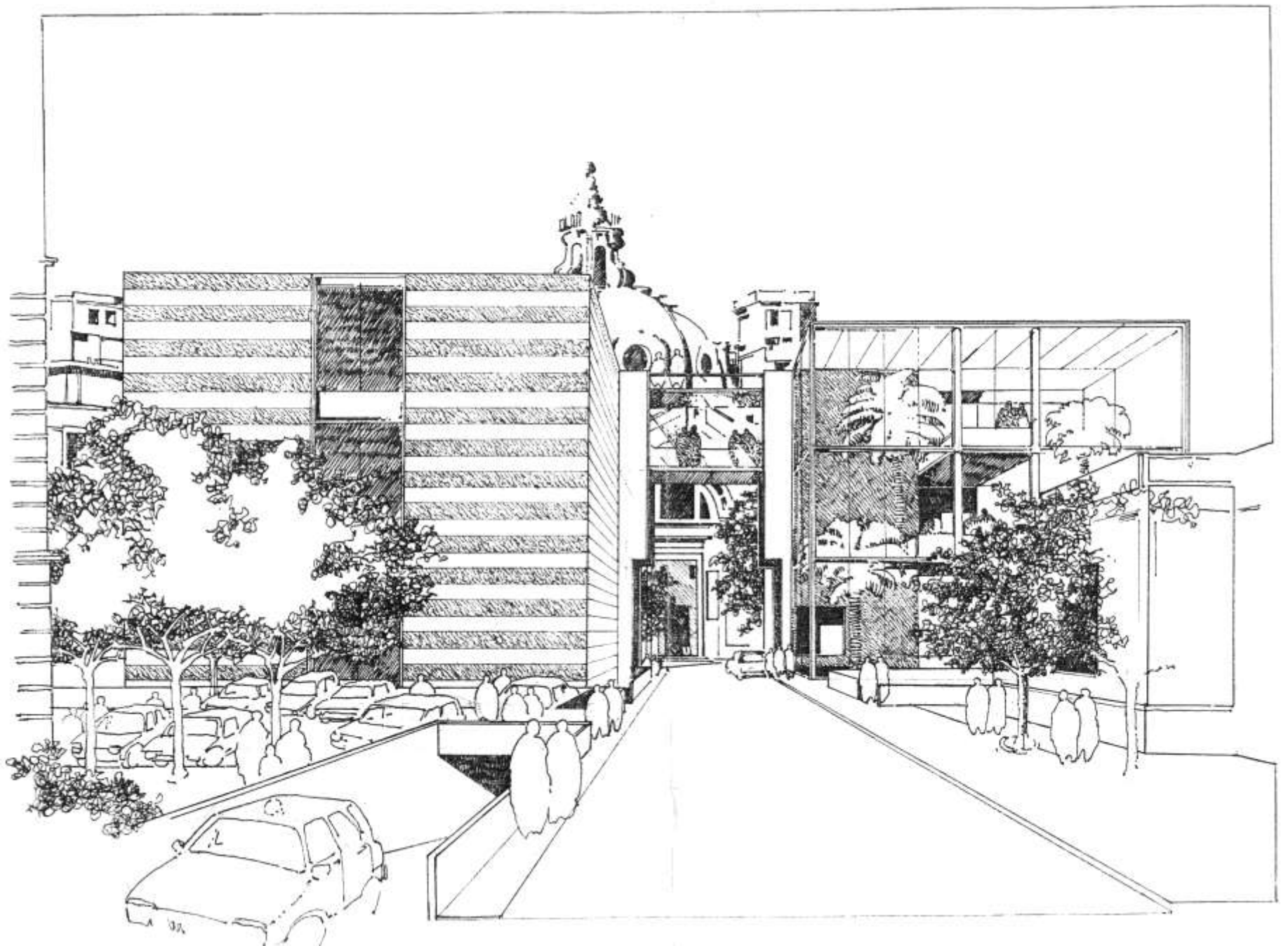
PROSPETTO SU VIA A. HARTHO





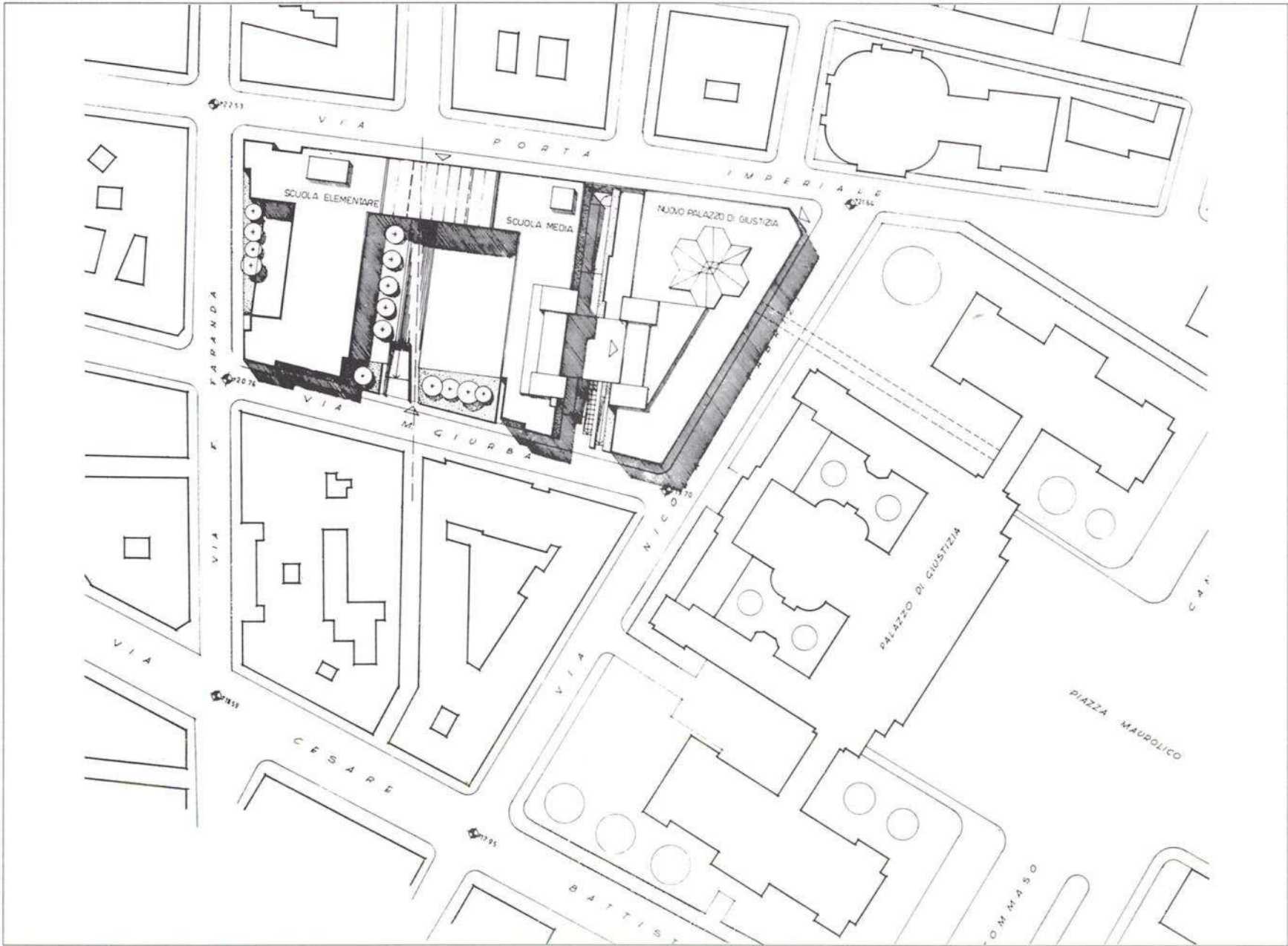


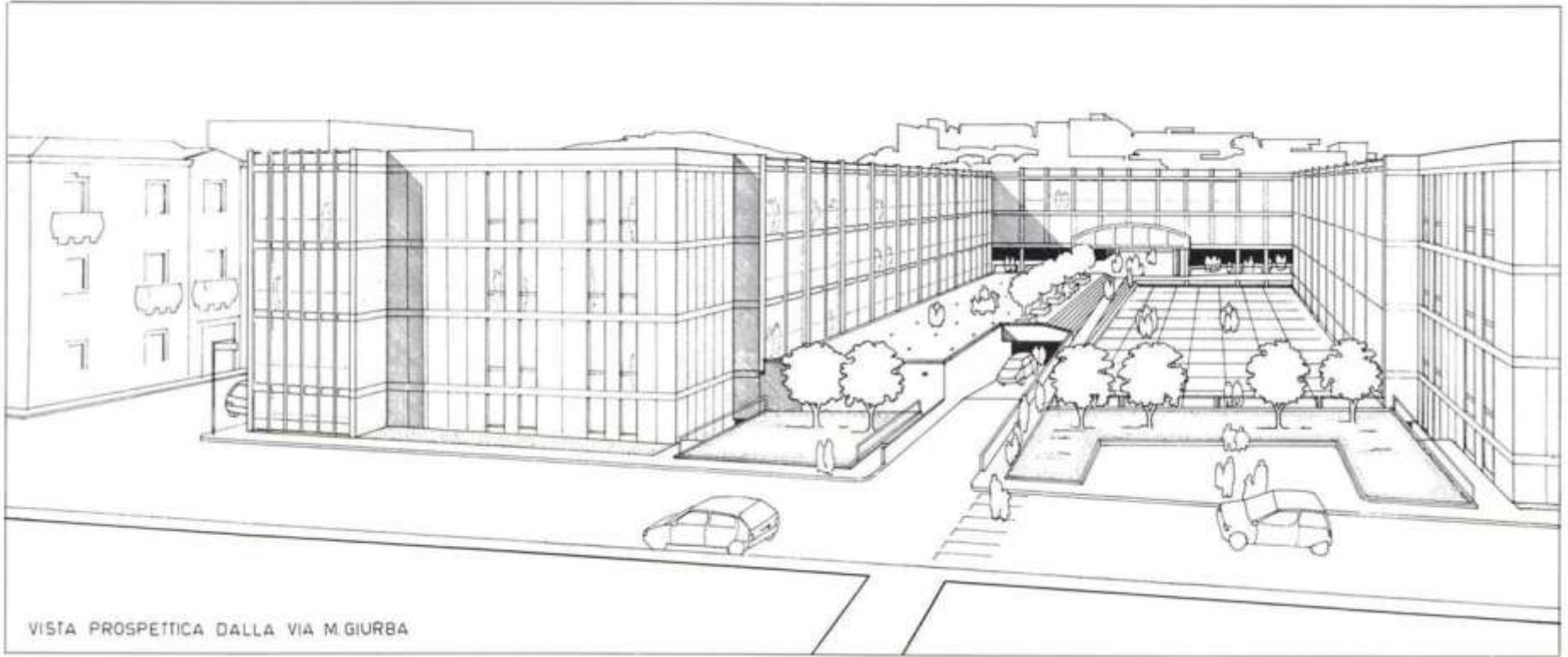




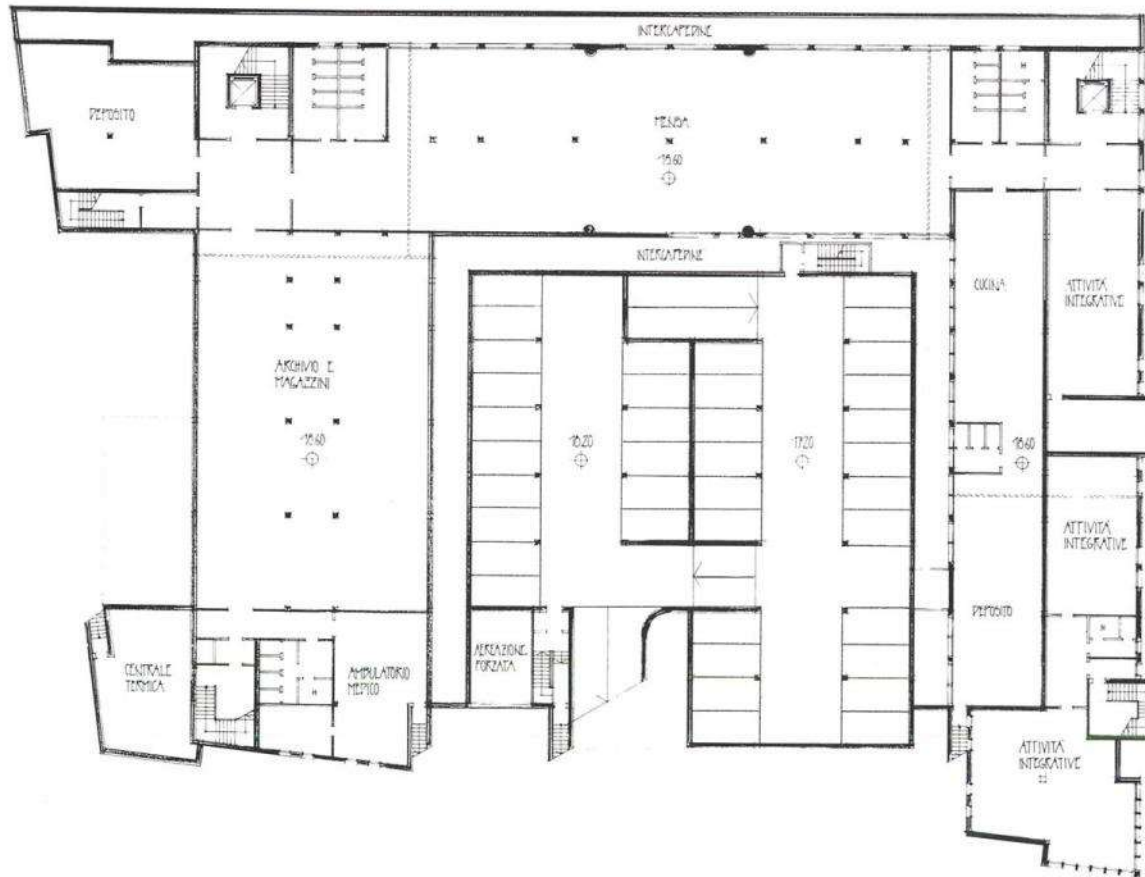
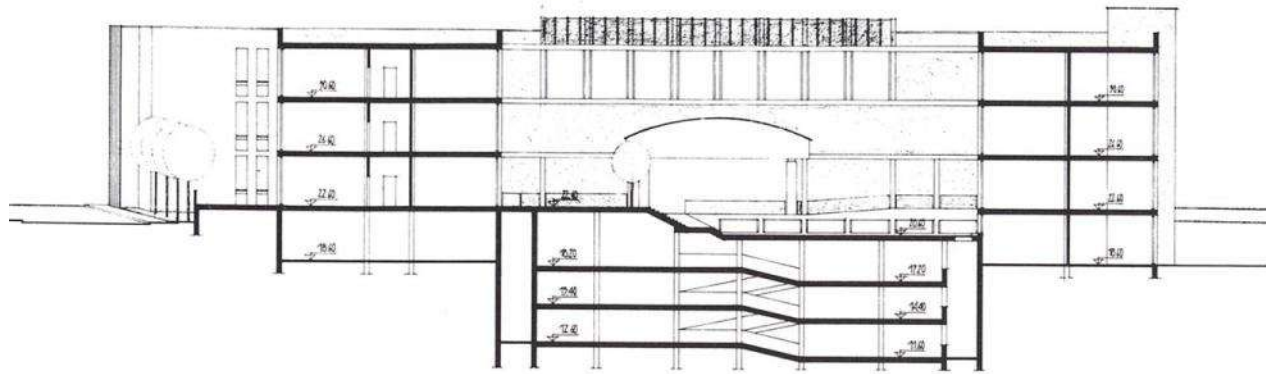
1992-94. Ampliamento del Palazzo di Giustizia di Messina, 2° soluzione BBPR+Studio Marino



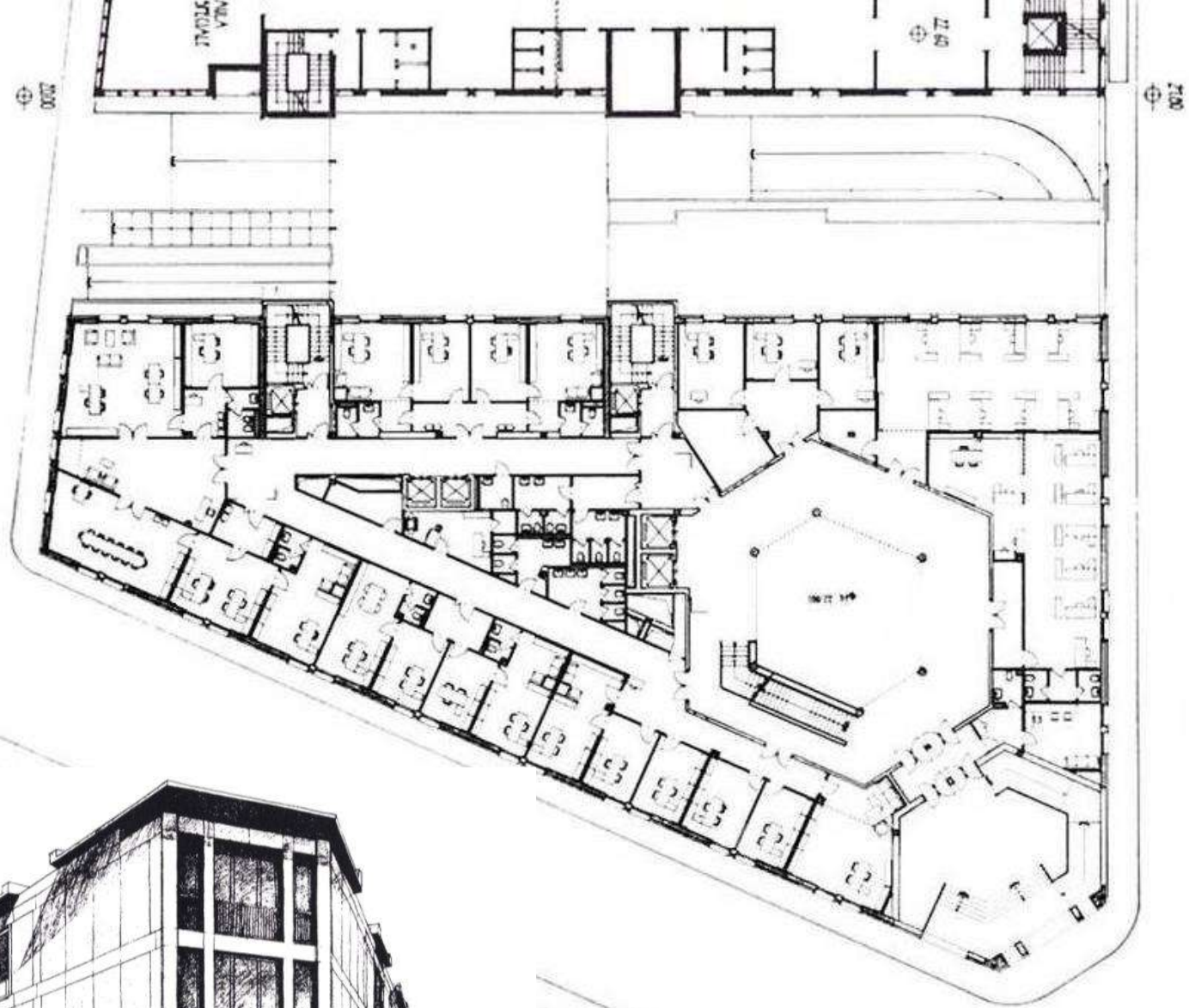


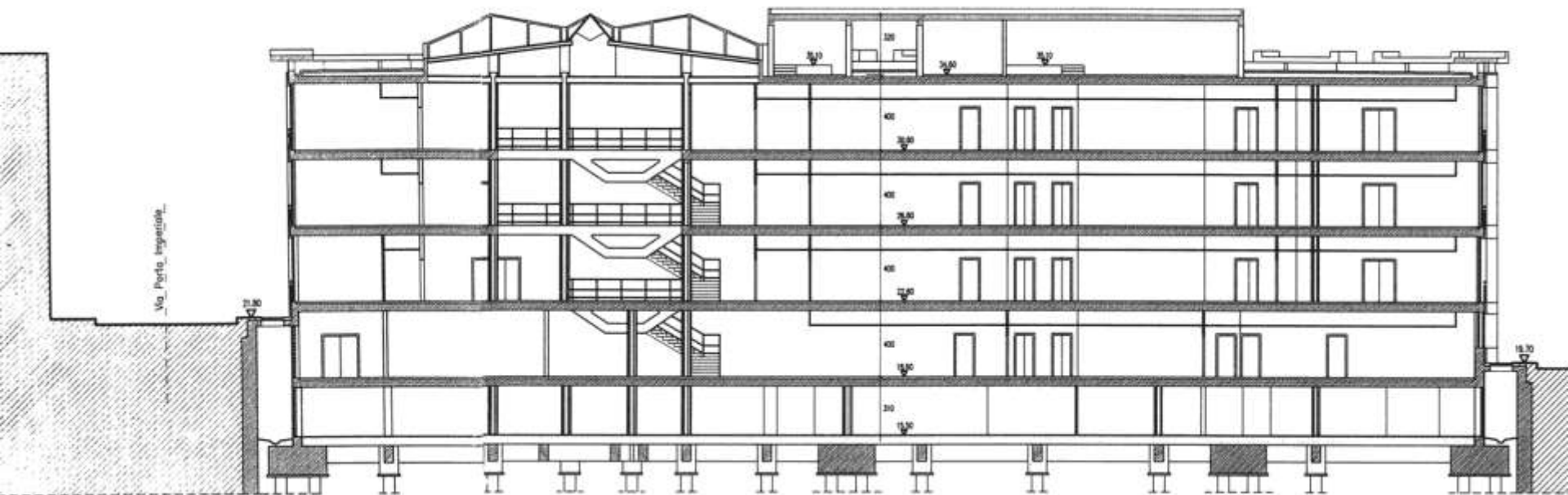


VISTA PROSPETTICA DALLA VIA M. GIURBA









Via Porta Ingenua

18.30

25.00

25.00

25.00

40

25.00

40

25.00

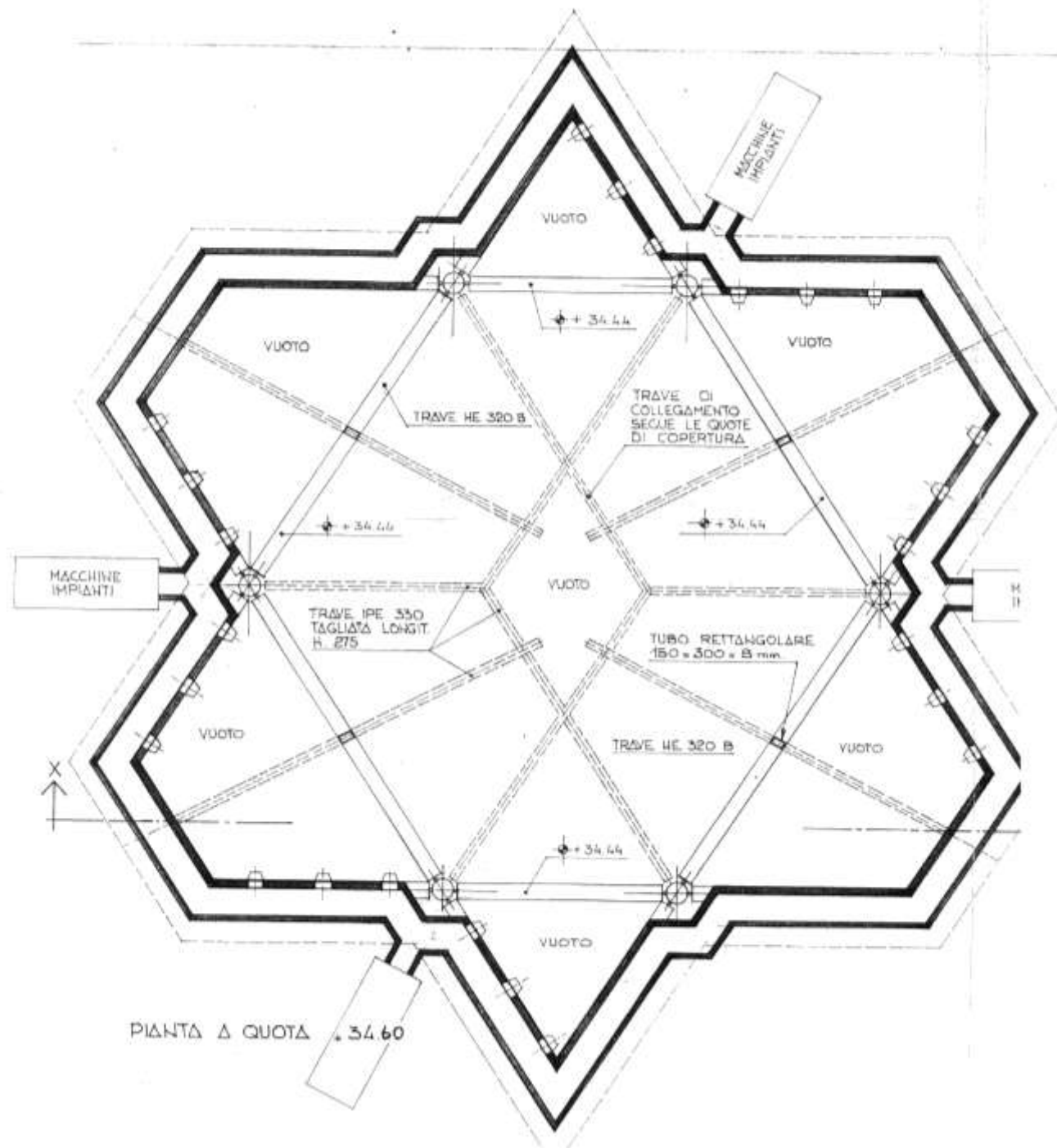
40

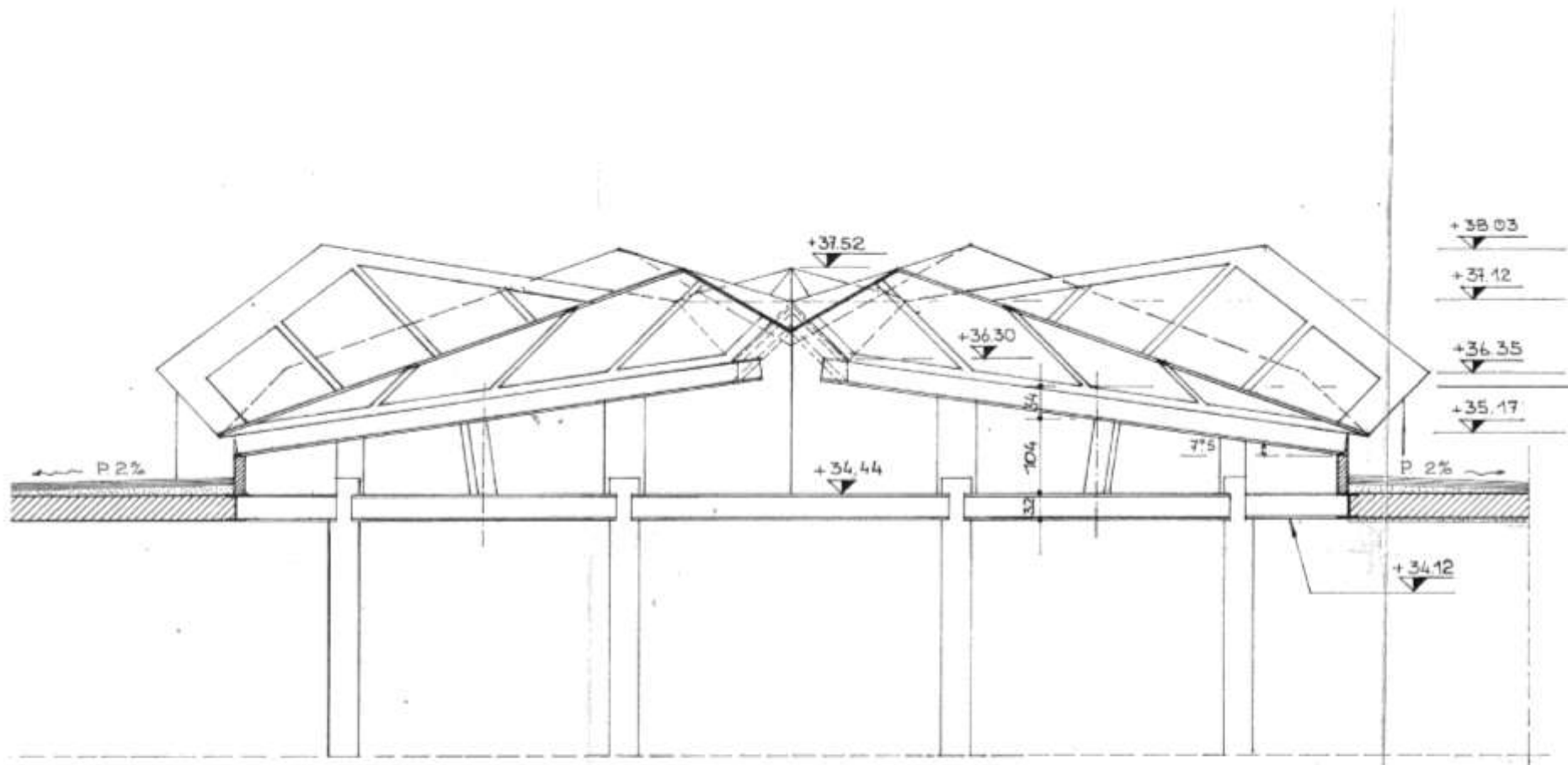
25.00

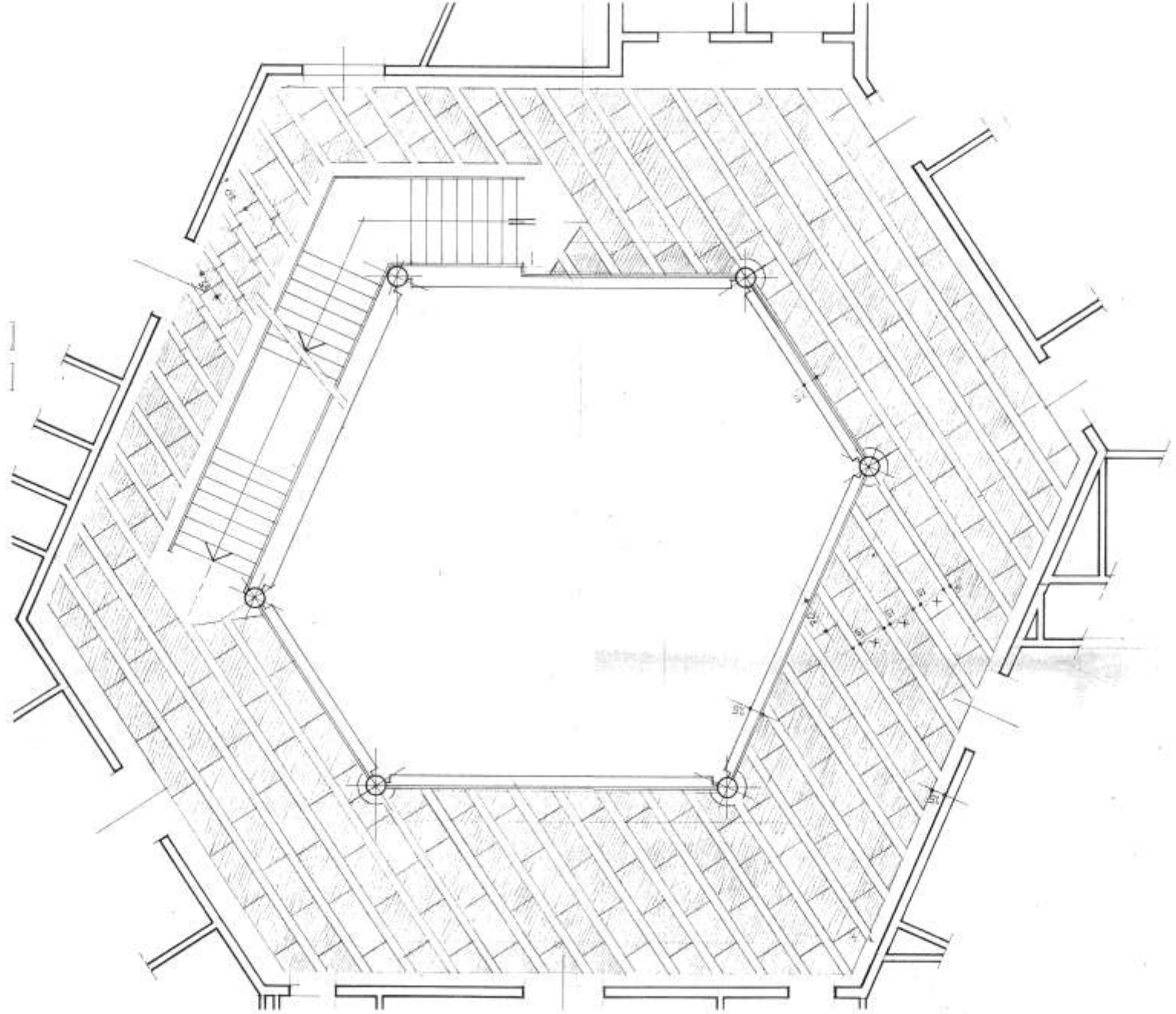
20

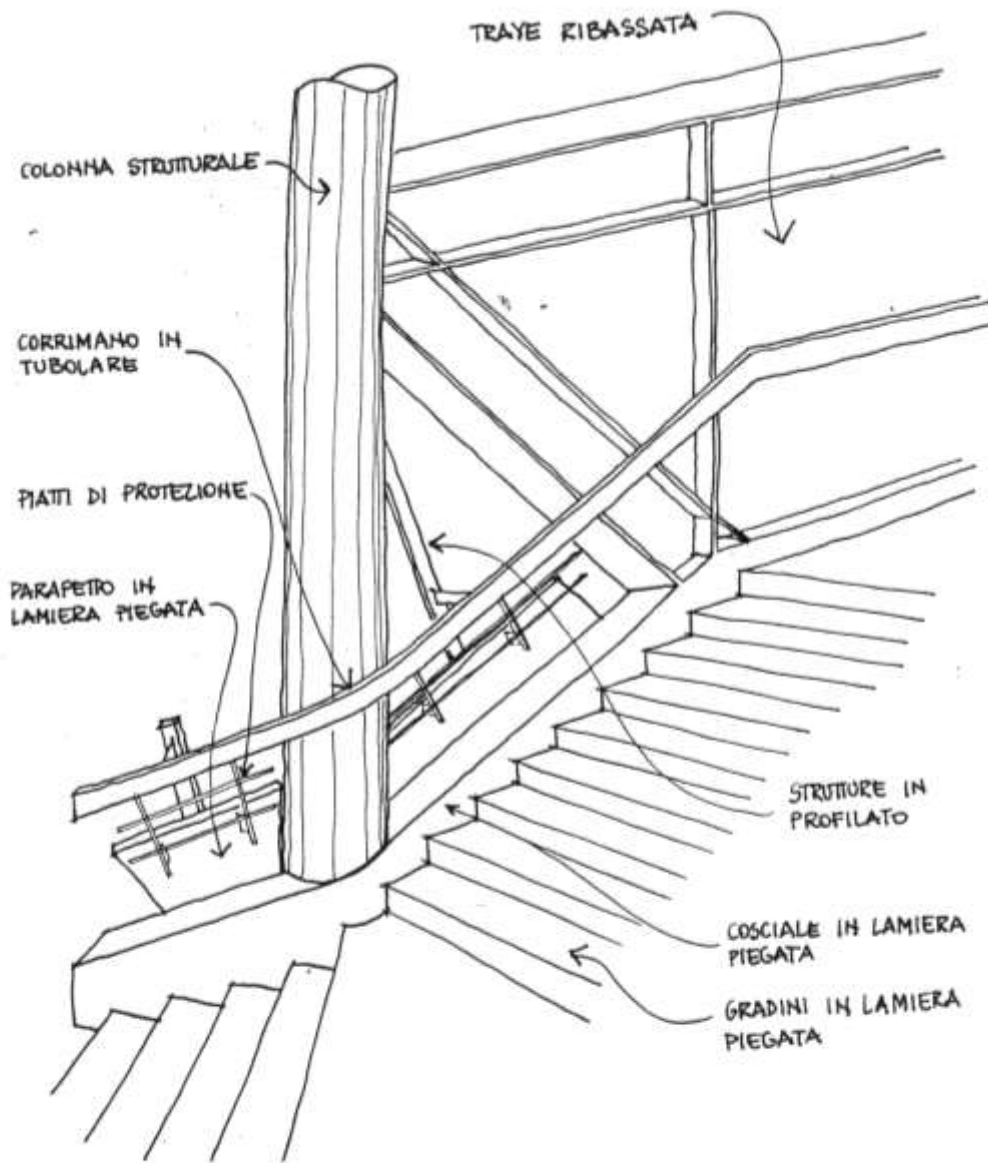
25.00

18.30

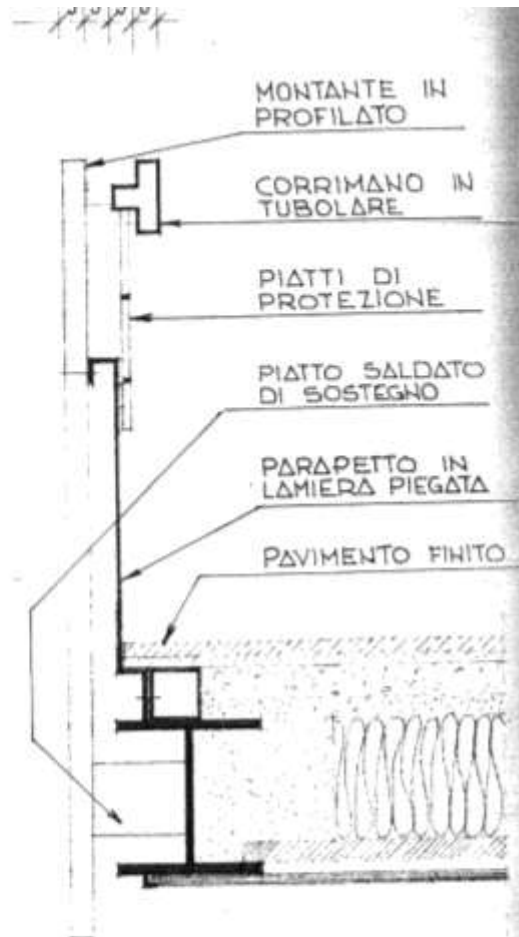




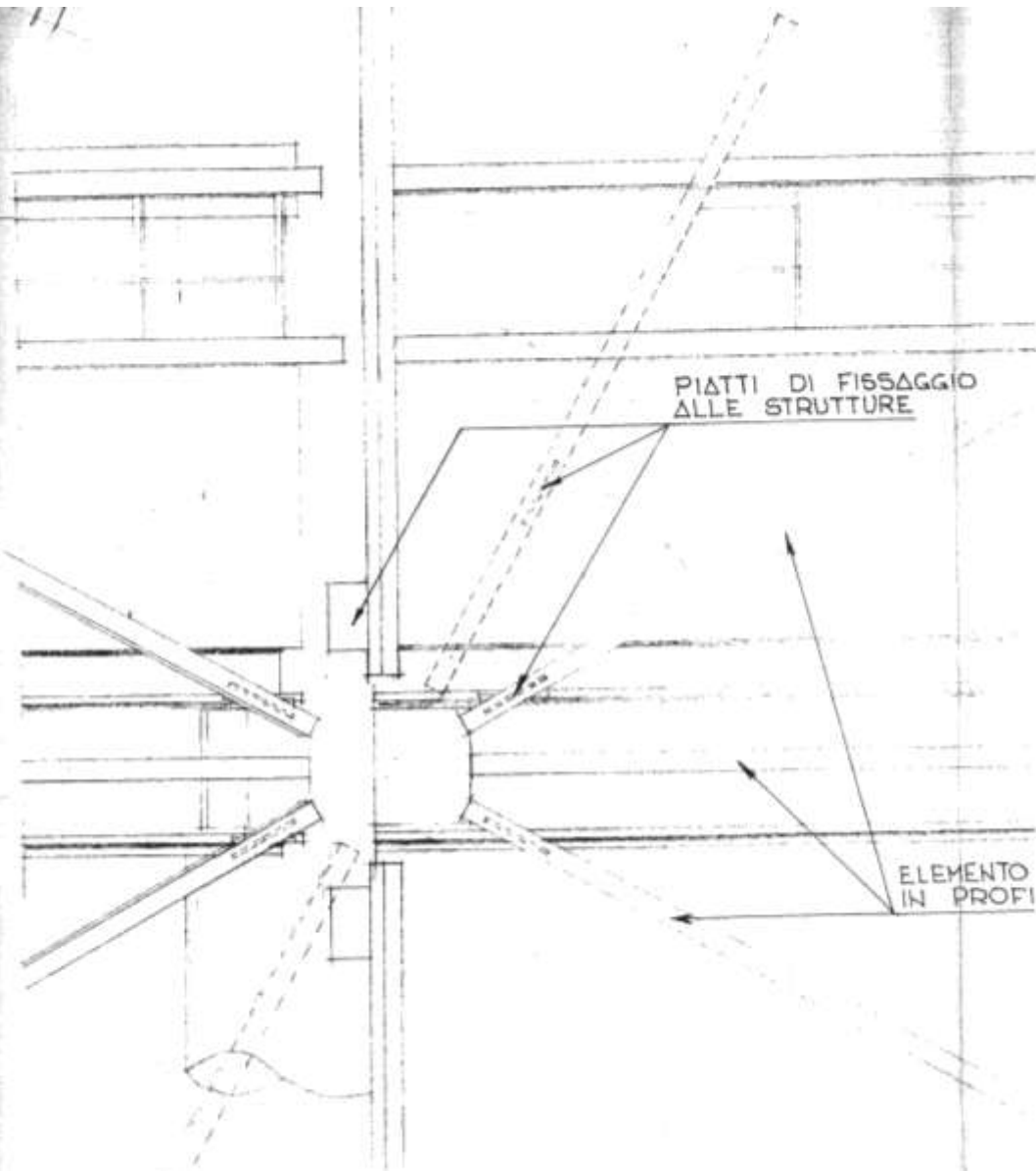




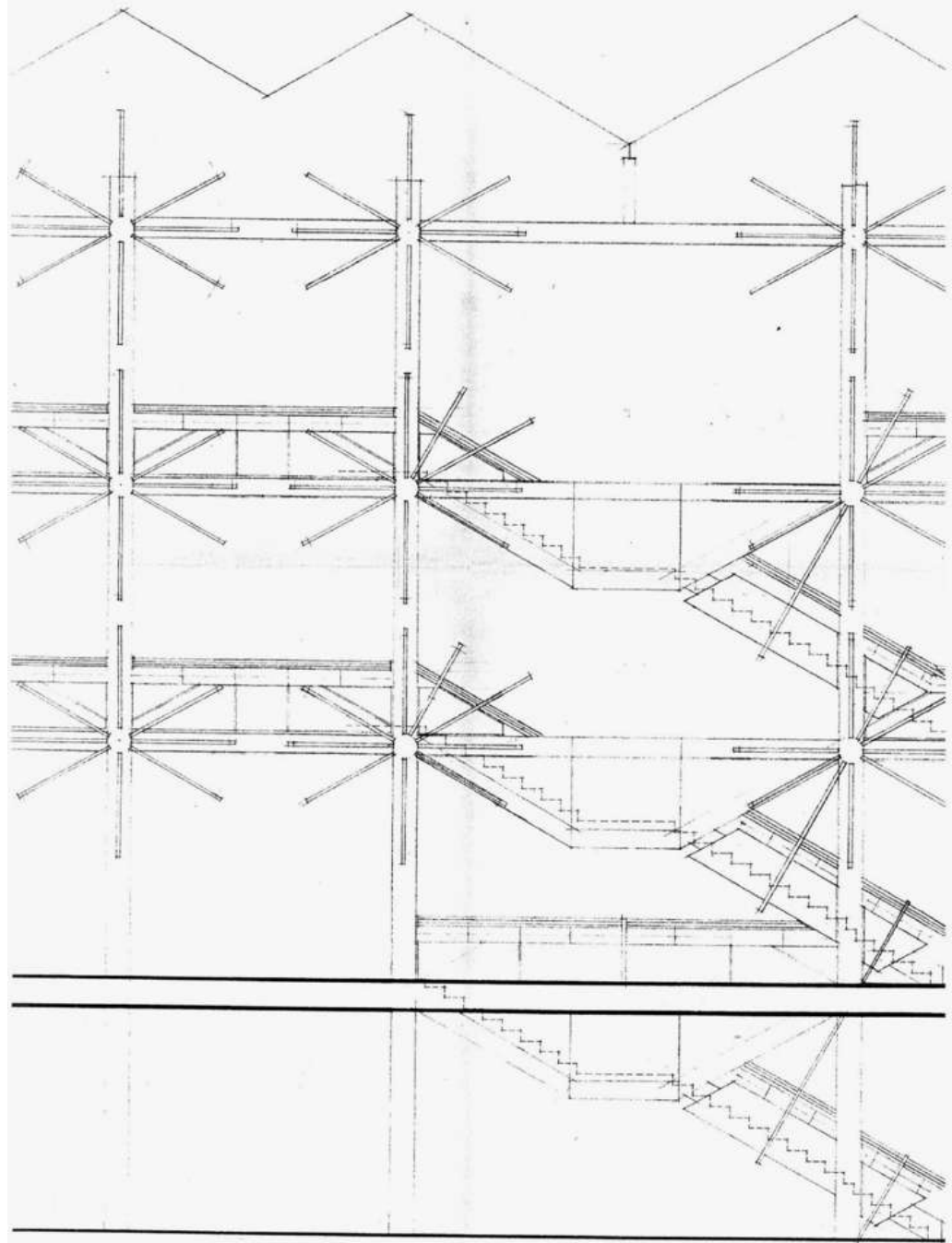
SCHIZZO PROSPETTICO



SEZIONE 2-2



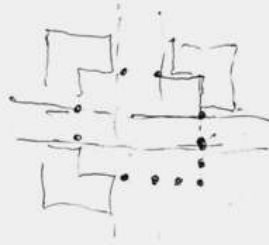
PROSPETTO PARAPETTO



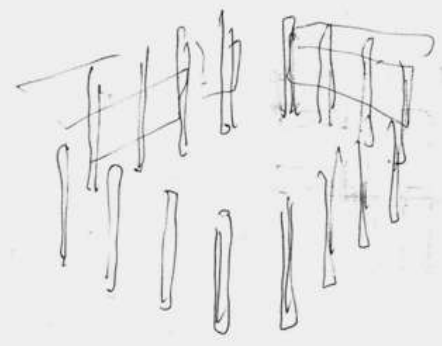
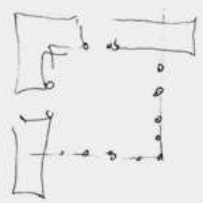
1997 Concorso per il Palazzo di Giustizia di Reggio Calabria A.Belgiojoso+Studio Marino+Studio d'Amore



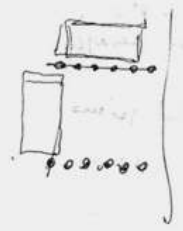
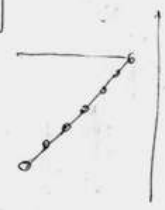
A
Luis



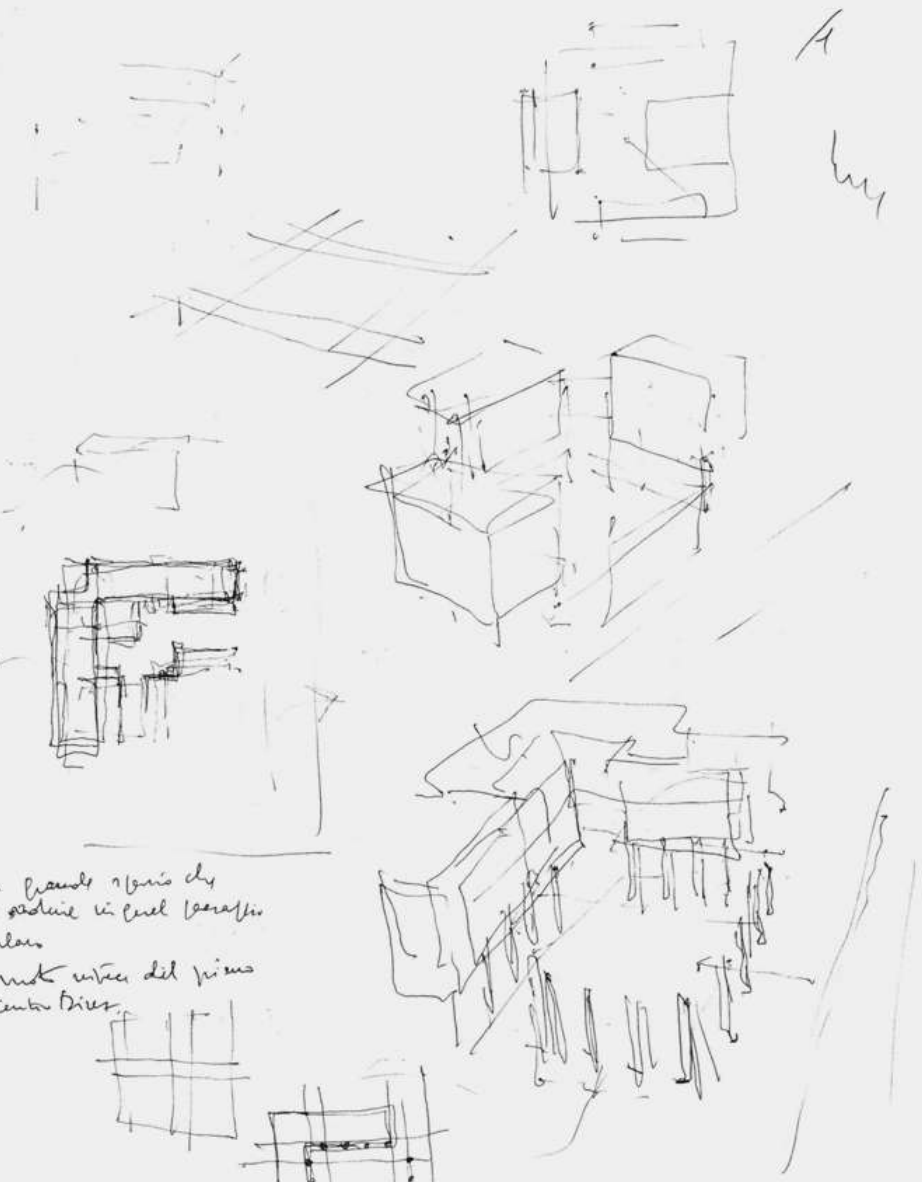
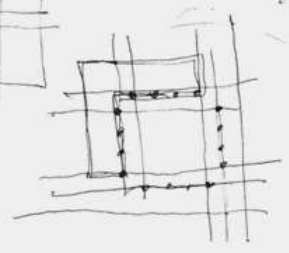
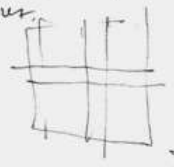
o anche un grande spazio di colore
ben grande in alto (dentro, ecc), la
che serve per l'edilizia



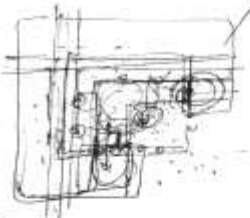
Offre cambiare la forma



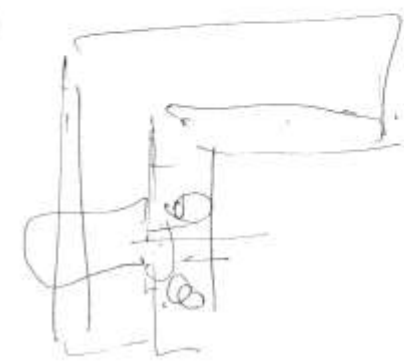
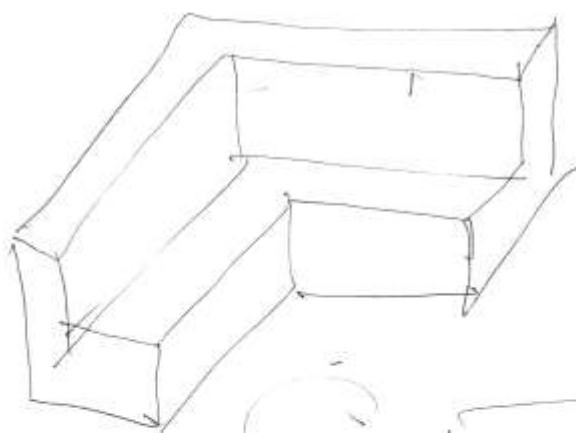
un grande spazio che
la serve in quel momento
in alto
un vasto spazio del primo
del centro Drive

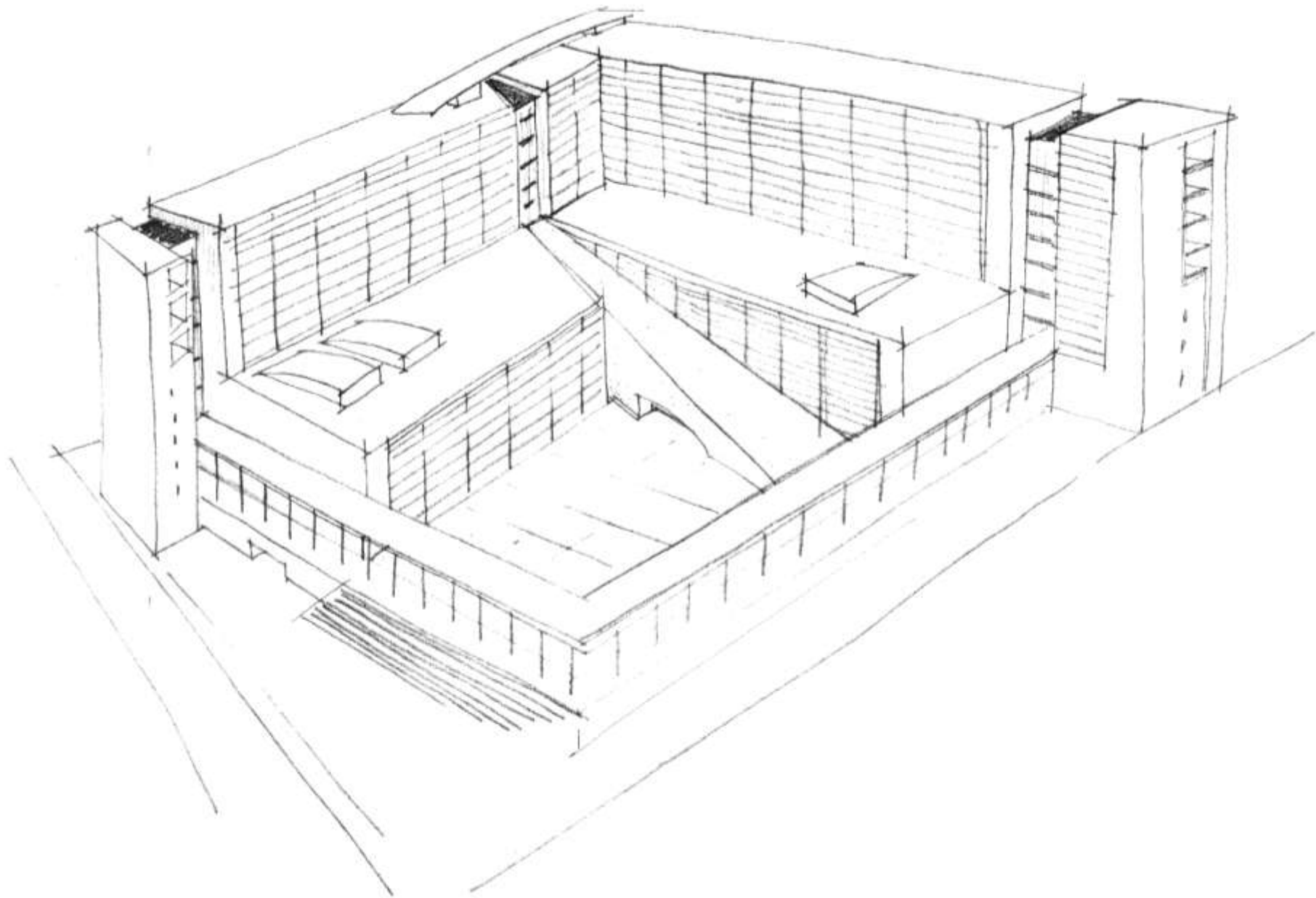


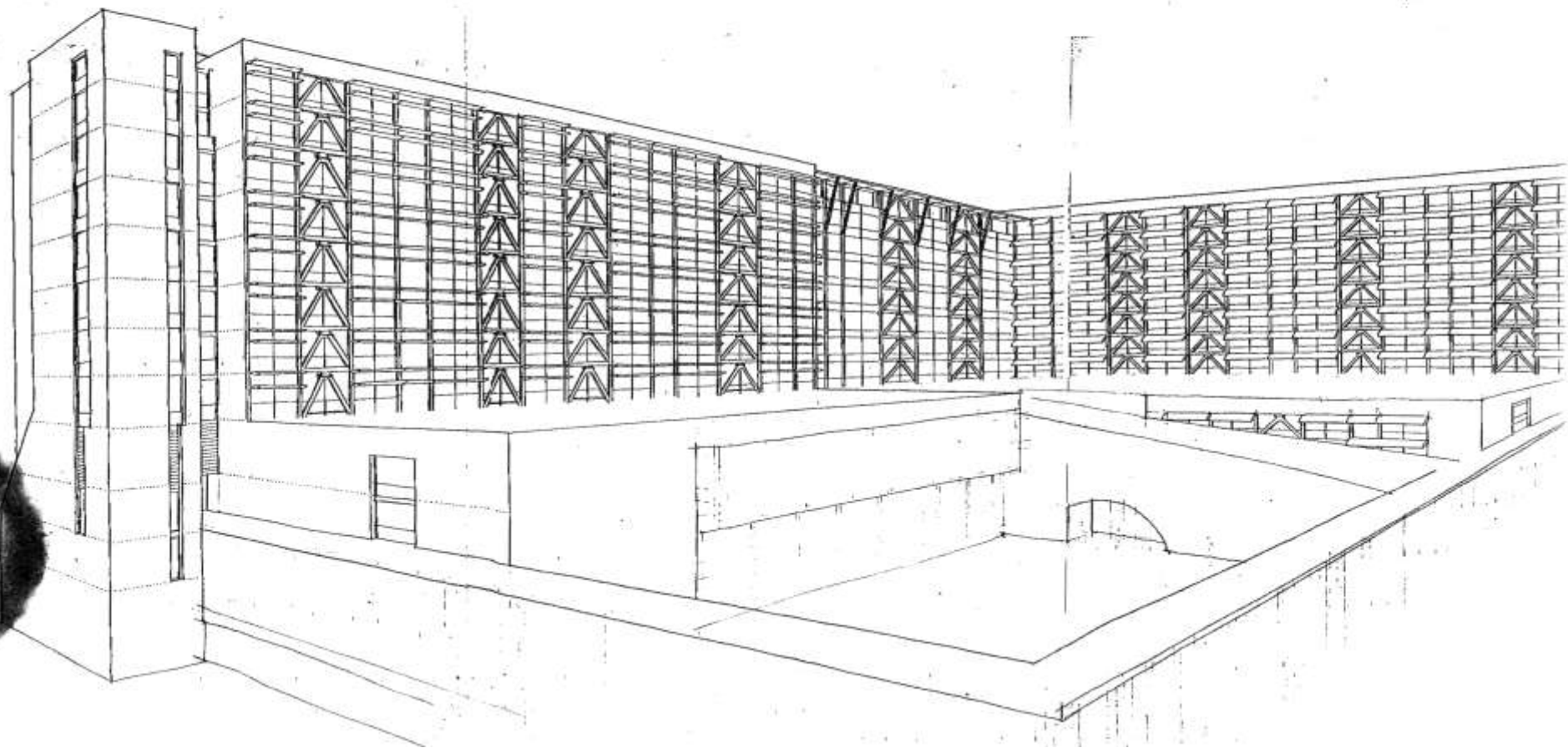
2 hi



125





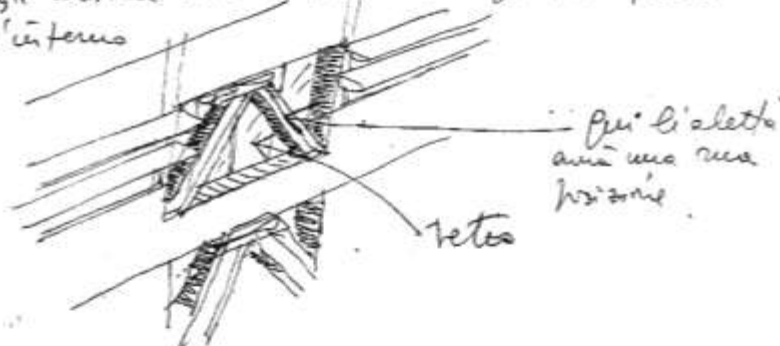


Telefax - prot. del 12/11/86 Sig. A. Belgiojoso
A: Sig. MARINO - ROBERTO
Fax.

D'AMORE
MONTESI

Carissimi;

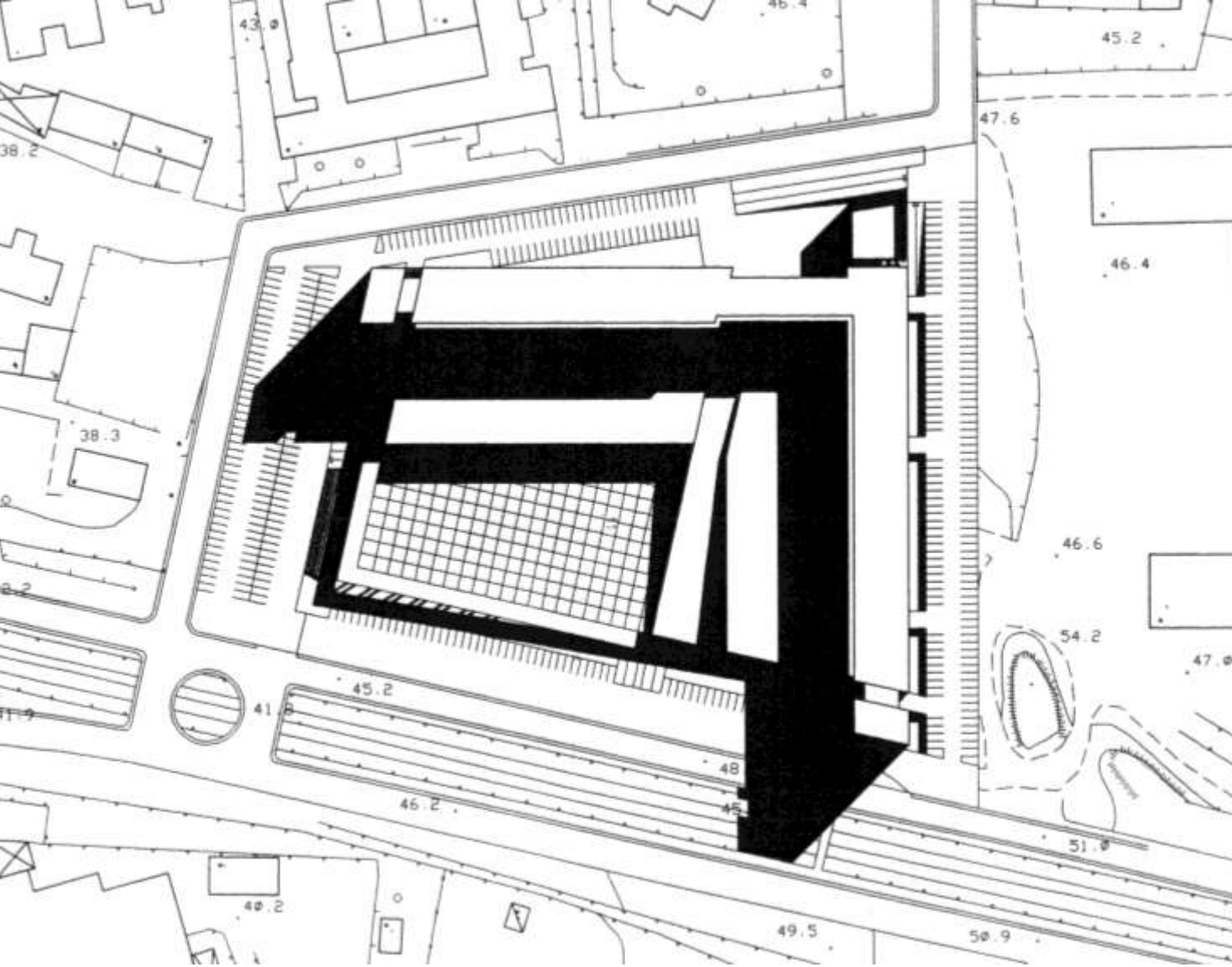
Dopo aver valutato pro e contra abbiamo deciso
che nei punti della facciata su le V rovesciate,
questo ultimo caso "esterno" e la facciata passa
all'interno



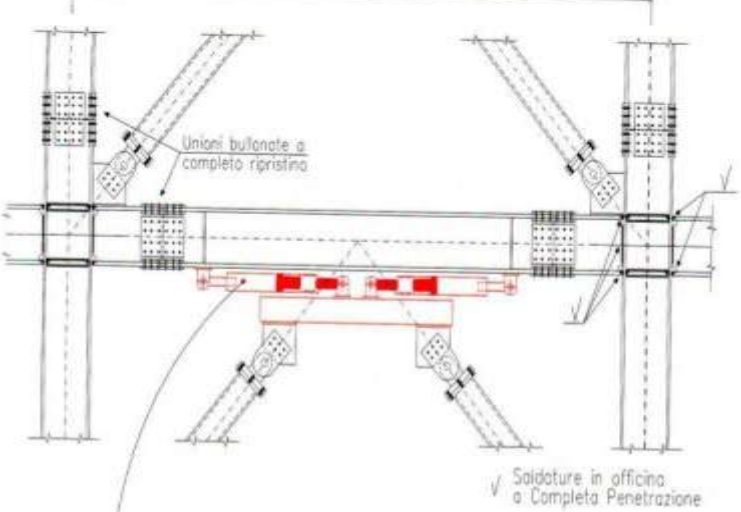
i lavori "da fuori" danno molti curve di tracciato
e una riduzione grandi portelli, ma brucati,
e fessili.

Grande, o presto

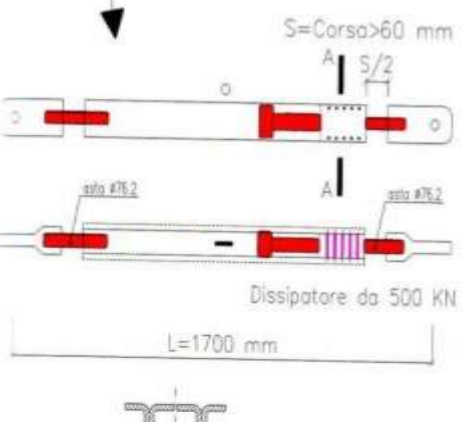
Brio



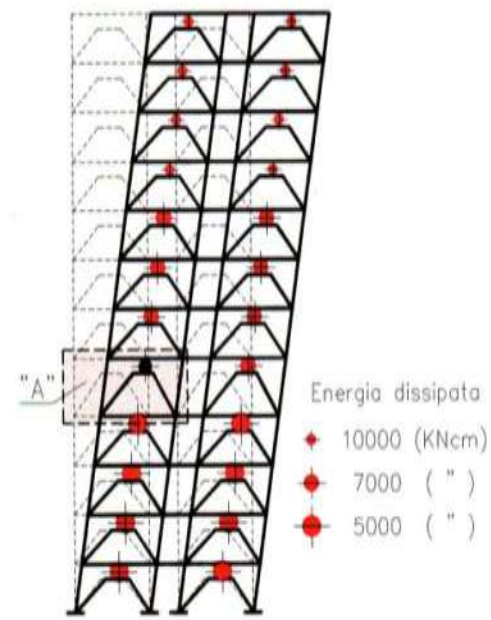
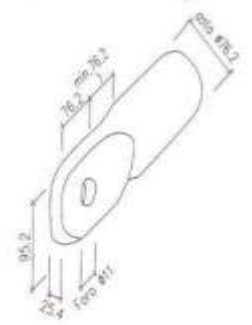
6700



(a) Particolari di una campata controventata con dissipatori di energia da 500 KN

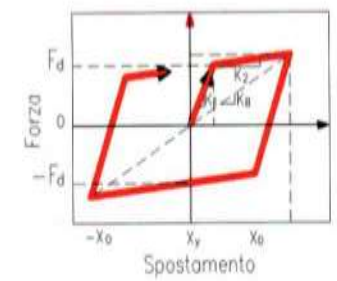


Estremità dell'asta del dissipatore in acciaio forgiato

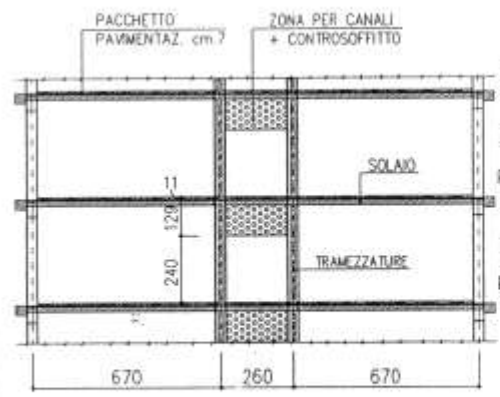
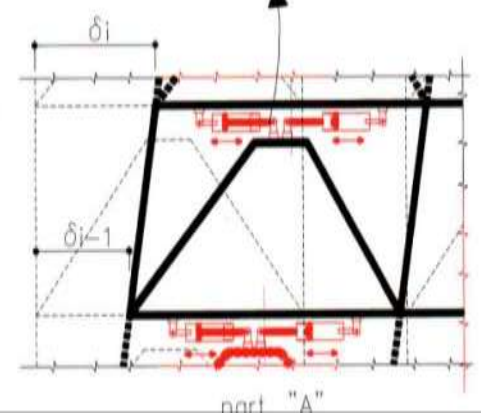


(a) Cinematismo di un telaio ed elementi impegnati a dissipare l'energia sismica

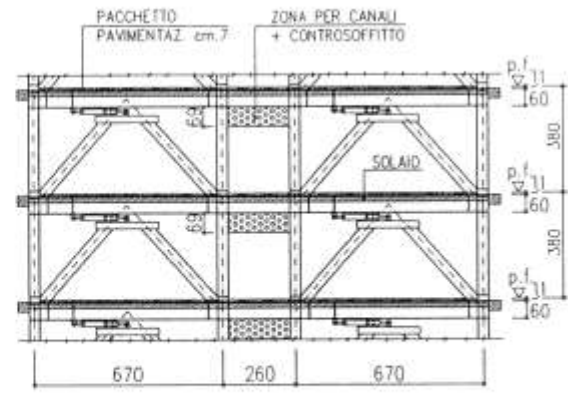
- Energia dissipata
- ◆ 10000 (KNcm)
 - 7000 (")
 - 5000 (")



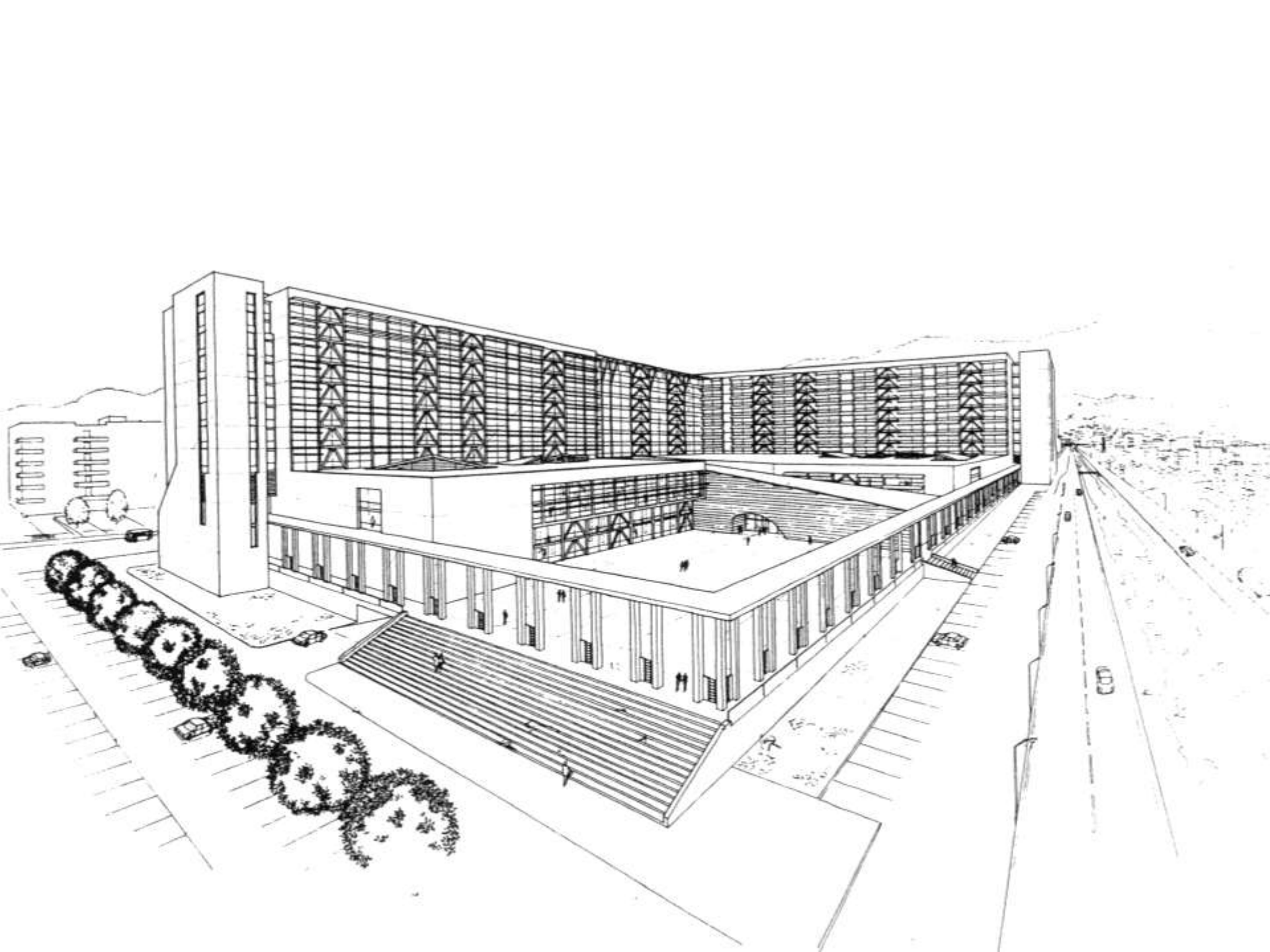
(b) Comportamento ciclico dei dissipatori

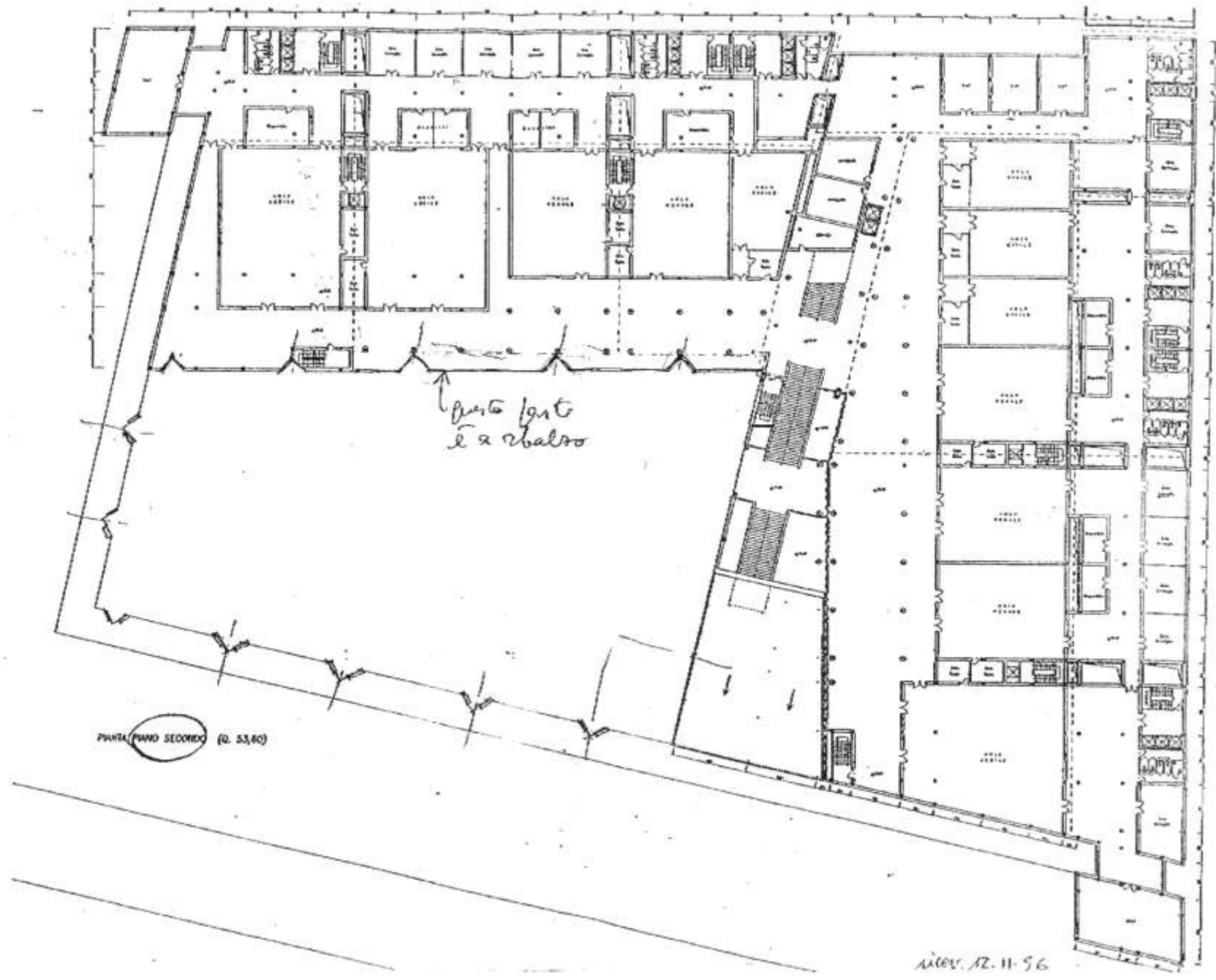


(a) Campate interne



(b) Campate controventate

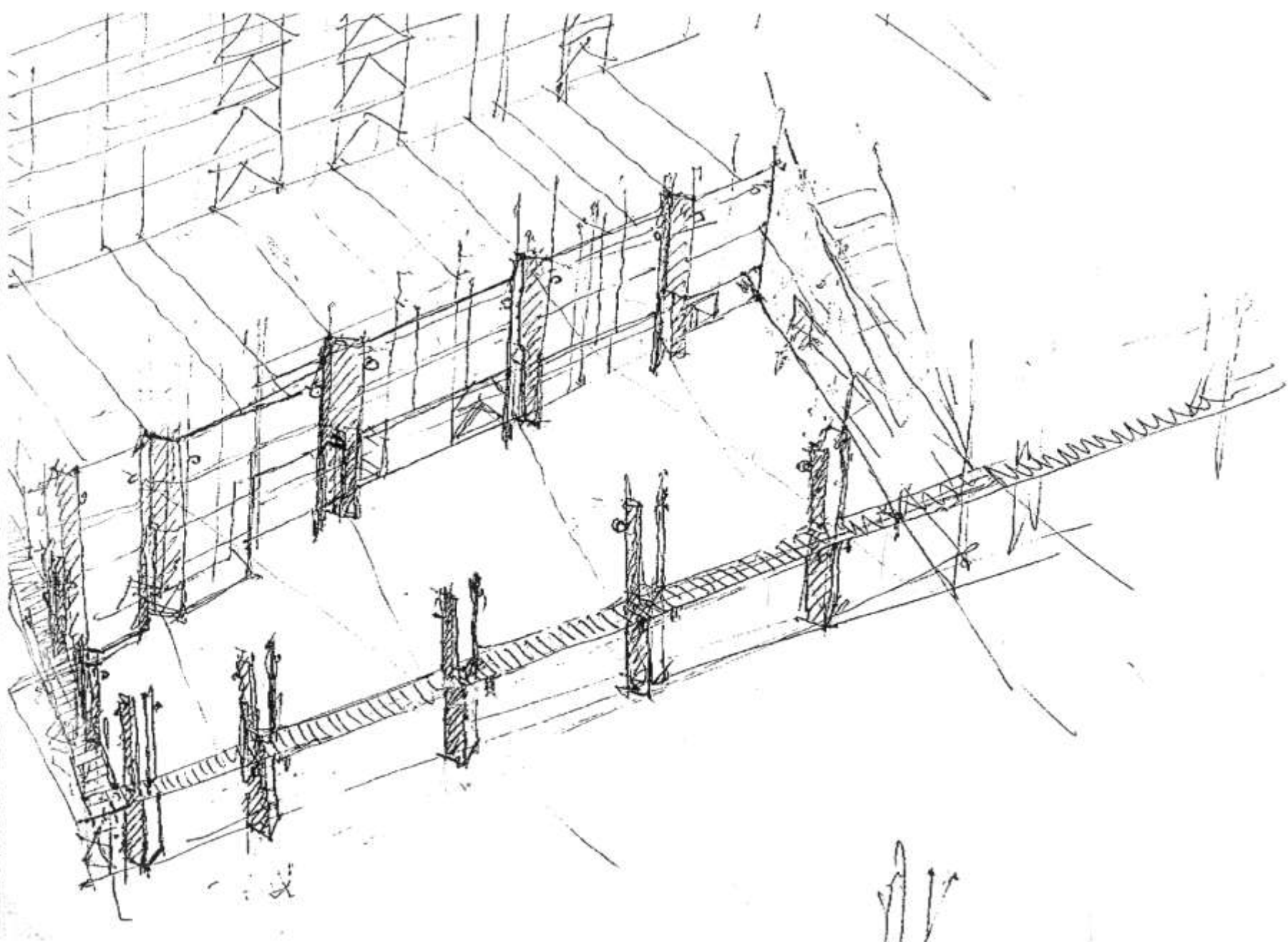




PIANTA PIANO SECONDO (R. 53,60)

porte fatte
e a balzo

12. 11. 56



11/1