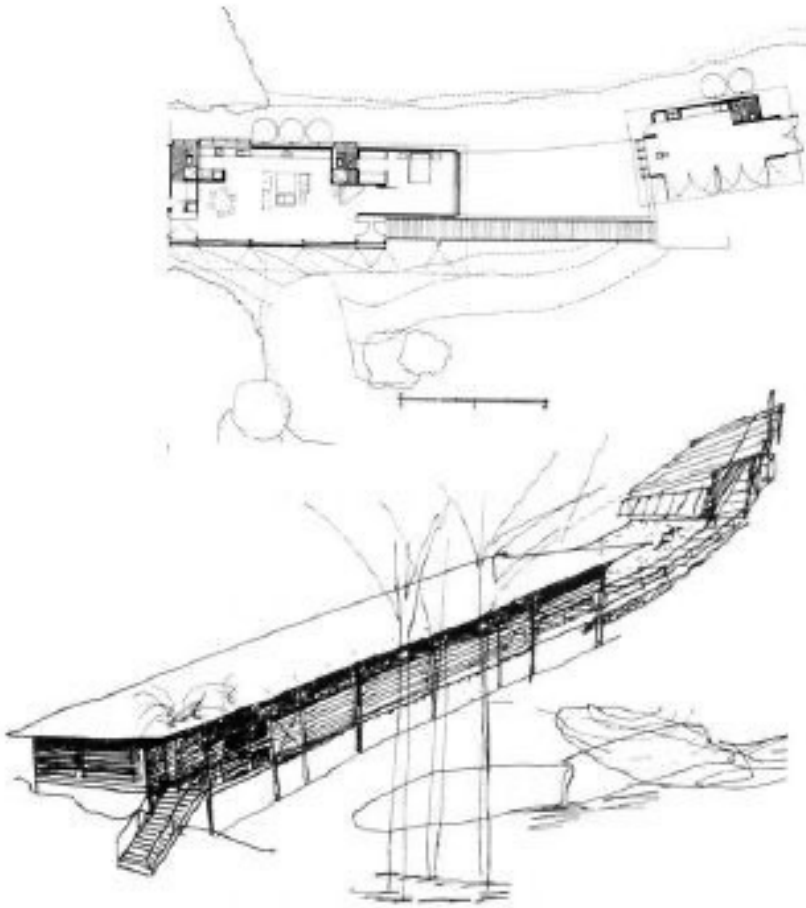


# Tecnologia dell'architettura

Prof. A. De Capua

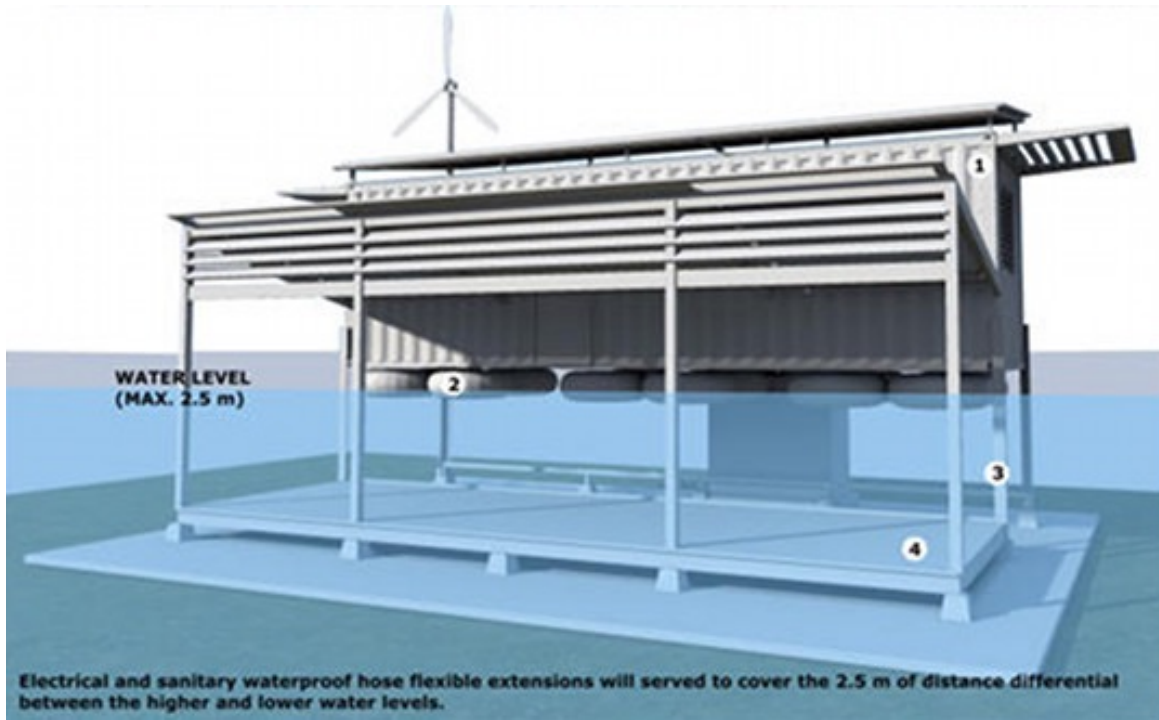
## TdA6: Tecnologie a secco



12 marzo 2024







## Amphibious-Container-1



Reused shipping pallets, recycled construction materials, inner tubes from trucks, and scraps from the structures affected in catastrophes used to construct the sustainable architecture from the "Green Container International Aid"

**-All Recycled Material-**

**the green container international aid**





Green-Frame-House



m2atk-container-home





shipping-container-rainforest-  
research-center1







yasutaka-yoshimura-bayside-marina-hotel3

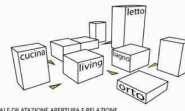




UNITA' ABITATIVE PER 2, 4 ED 8 PERSONE scala 1:200



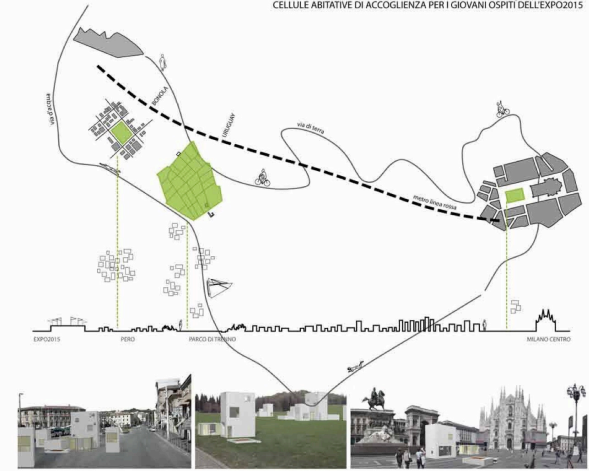
...CULTURA E RESA PRODUTTIVA DA VISITATORI DELL'EXPO



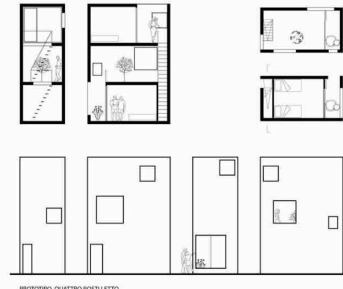
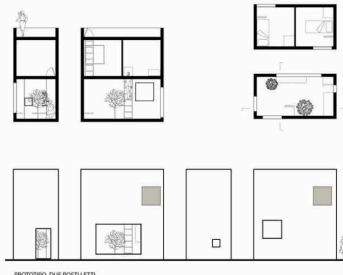
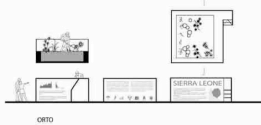
FUNZIONI  
confine relazione!  
mobile, variabile



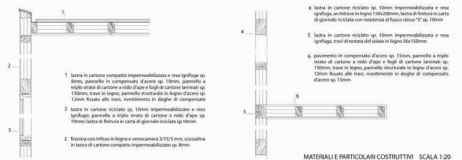
ECOLOGIA  
coscienza riciclo!  
utilità ed emozioni...



RE I CONTESTI PER LE UNITA' ABITATIVE



PIANTE, SEZIONI E PROSPETTI DEI PROTOTIPI scala 1:100

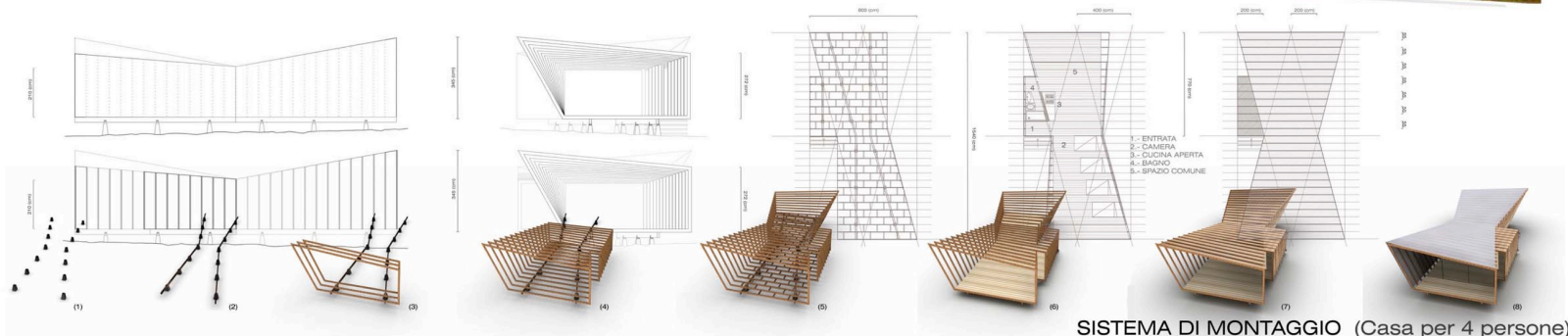




L'intento del progetto è di creare uno **spazio flessibile** immaginato per dei **giovani** in cui essi stessi scelgano le **decisioni** riguardo alla distribuzione, ai programmi ed alla relazione con l'intorno. Si tratta di un **unico spazio comune** in cui possano **potenziarsi le relazioni umane di gruppo** di coloro che abitano la casa. Non si tratta di una casa nel senso consueto, ma piuttosto di un **contenitore di attività** umane che si svolgono in un tempo determinato. Si cerca di creare un **modulo con un sistema costruttivo innovativo, rapido e facile da montare**. Consiste in una serie di **15 centine di legno** distanziate di 55 cm. l'una dall'altra e separate dal terreno con pali. Con questo sistema la casa si può adattare a qualsiasi situazione del terreno. Il modulo costituito da 15 centine è pensato per accogliere **due persone**; si utilizzano **2 moduli per una casa di 4 persone** e 4 per la casa di 8 persone.



PROSPETTI - PIANI (Casa per 4 persone)



SISTEMA DI MONTAGGIO (Casa per 4 persone)

MODULI - PERSONE - CASE



SEZIONI SISTEMA DI VENTILAZIONE - TERMICO

